



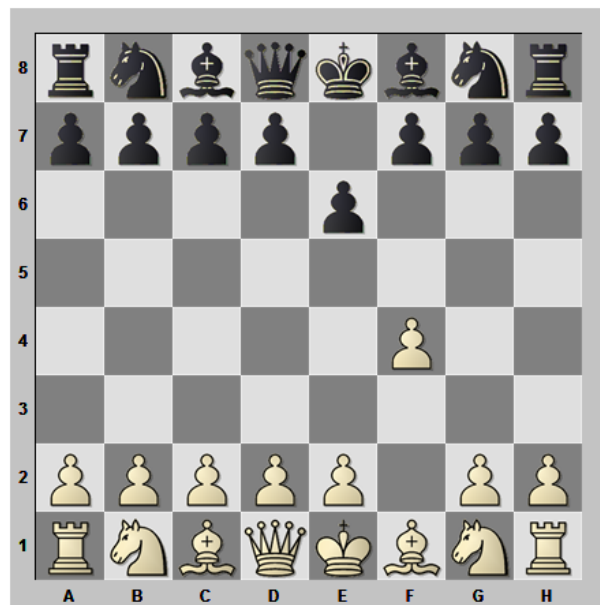
Club Échecs

Le mat du sot (ou du débutant ou du lion ou de l'écolier ...)

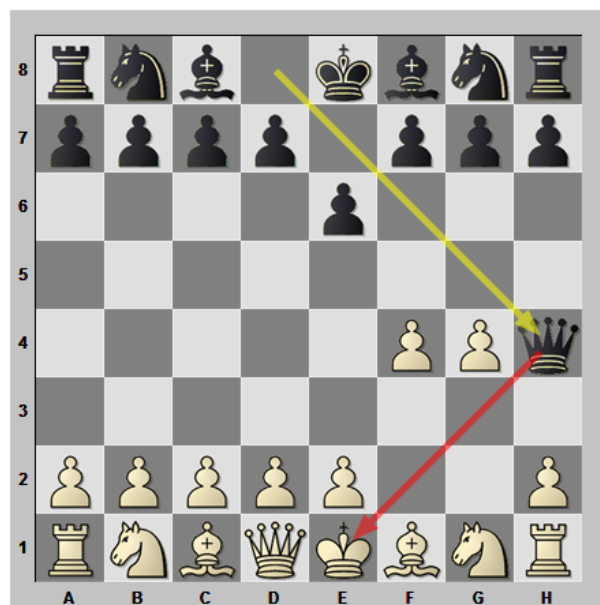
Mat plus vite que son ombre !!!

C'est le mat le plus rapide des échecs.

Après 1.f4 e6 (la même chose arriverait par exemple sur 1.f3 e5 ou 1.f3 e6 ou 1.f4 e5)



2. g4 ?? Un véritable suicide auquel tout autre coup était préférable.



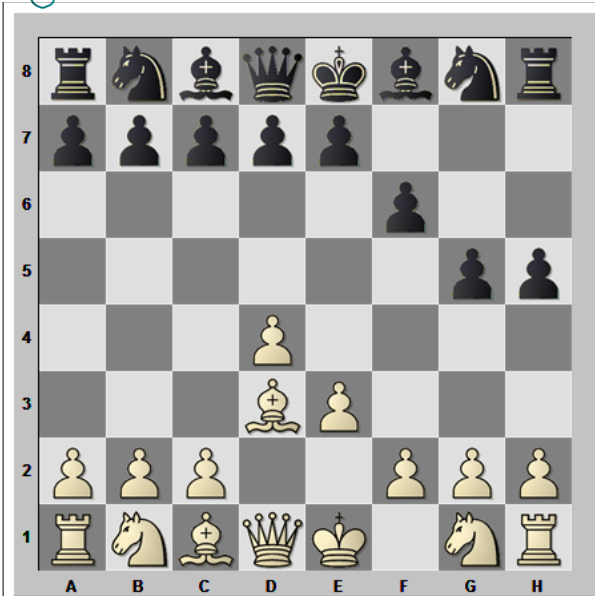
2. ... Dh4 #

Les Blancs ont poussé les pions qui protègent le Roi sans occuper le centre, la poussée du pion en g4 est généralement à proscrire en début de partie.

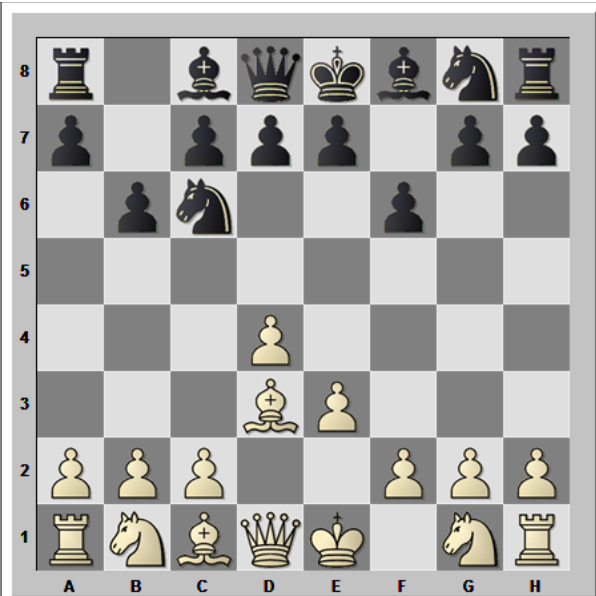


Club Échecs

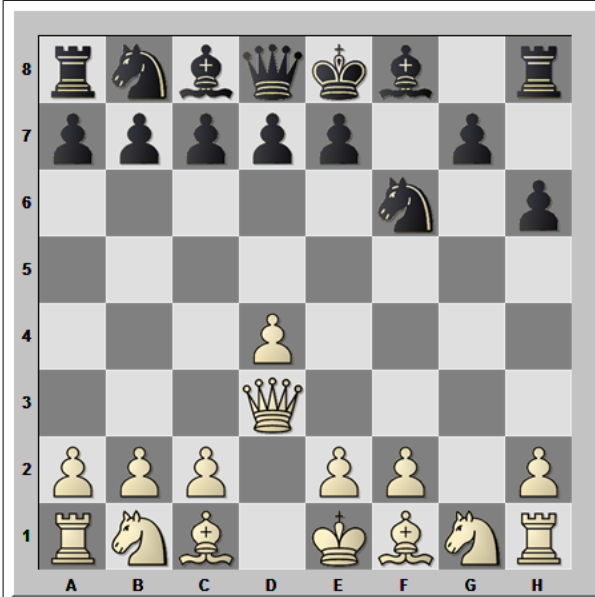
Le mat du sot (ou du débutant ou du lion ou de l'écolier ...)
 Voyons maintenant des formes dérivées de ce mat, à toi de jouer!



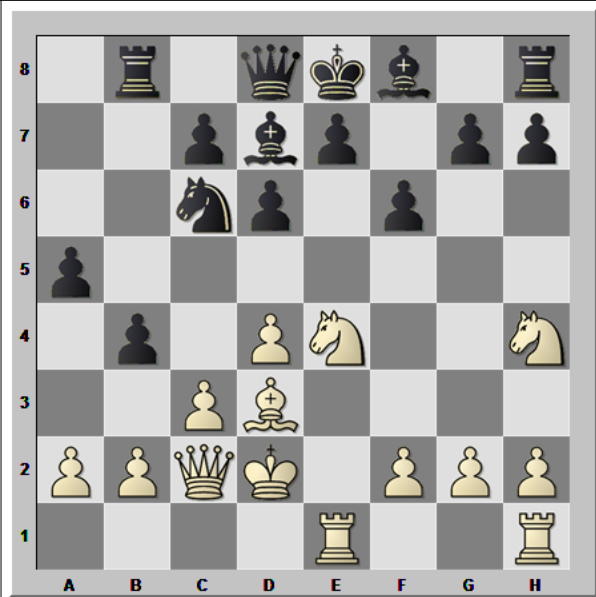
Les Blancs font mat en 1 coup !



Les Blancs font mat en 3 coups !



Les Blancs font mat en 1 coup !



Les Blancs font mat en 3 coups !