



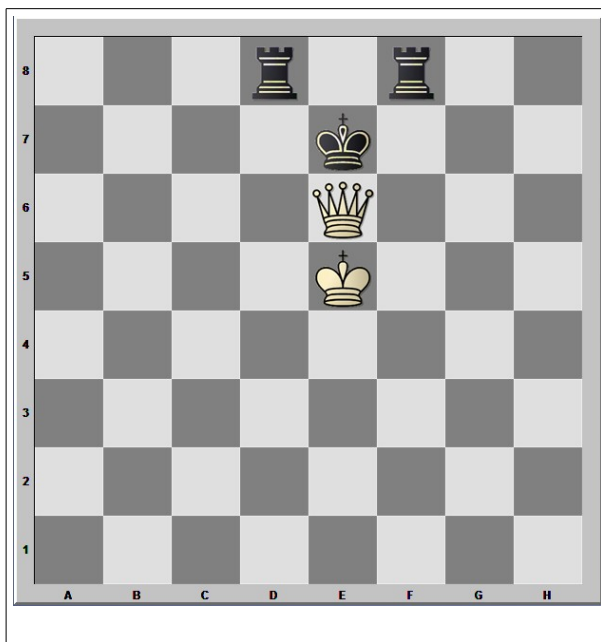
Club Échecs

Le mat de guéridon

C'est un mat classique qui arrive lorsque le Roi est bloqué devant deux de ses pièces empêchant la fuite sur les diagonales.

- La Dame, la Tour , le Fou , le Cavalier et même le pion peuvent effectuer ce mat.

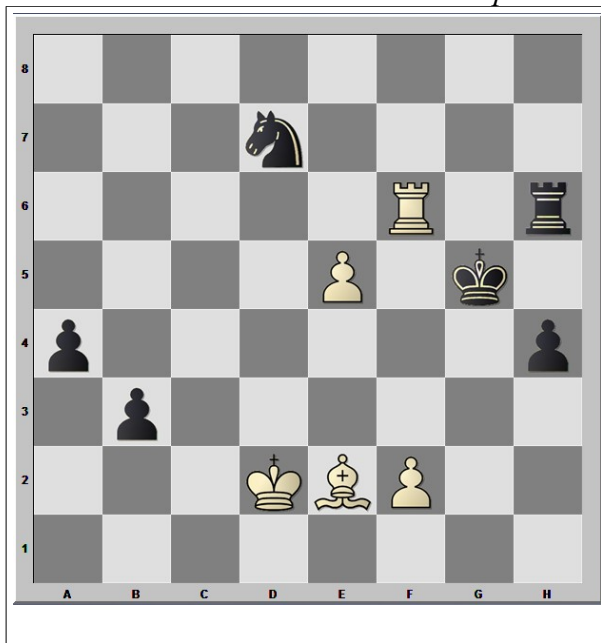
Schéma type du mat



Le Roi noir est bloqué dans sa fuite par ses propres tours en diagonale.
Il est Mat.

Cette disposition en triangle rappelle les trois pieds d'un guéridon.

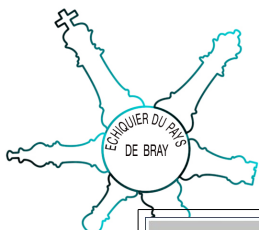
Exemple 1 Trait aux blancs.



Les Blancs matent en 1 coups.

Le Roi noir n'a pas de case de fuite.
Il suffit de le mettre échec.

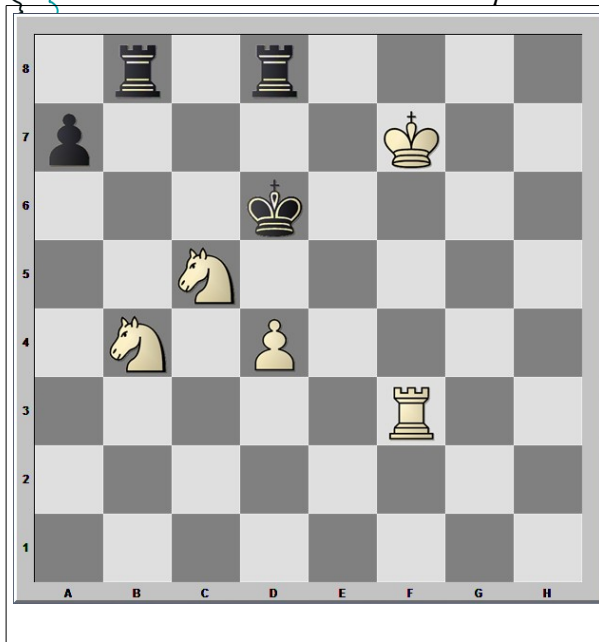
1. f4 le pion avance de deux cases et met le Roi mat.



Club Échecs

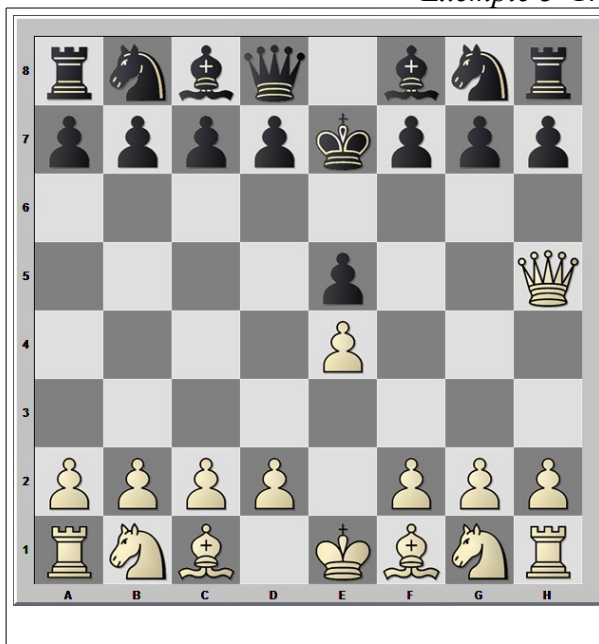
Le mat de guéridon

Exemple 2 *Trait aux blancs.*



1. Tf6 , on repousse le Roi noir devant ses deux Tours
2. Rc7. Tc6# et maintenant la Tour finit le travail protégée par le Cavalier b4, le Roi noir ne peut s'enfuir.

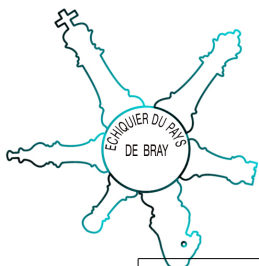
Exemple 3 *Trait aux Blancs.*



Ici, une partie de 3 coups, nous montre l'exemple d'un mat du guéridon le plus rapide qui puisse se produire

Après

1. e4 e5
2. Dh5 Re7
3. Dxe5 !! Un mat du guéridon, ultra rapide !



Club Échecs

Le mat de guéridon

A vous de jouer !

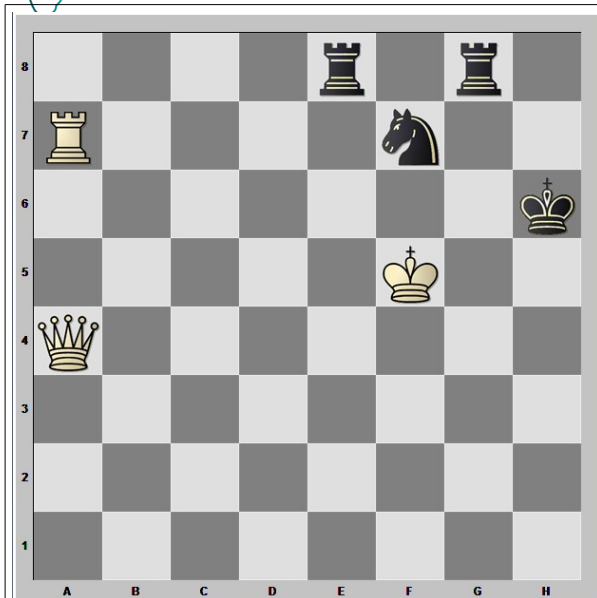


Diagramme 1 : Trait aux Blancs
Échec, attraction et ... guéridon

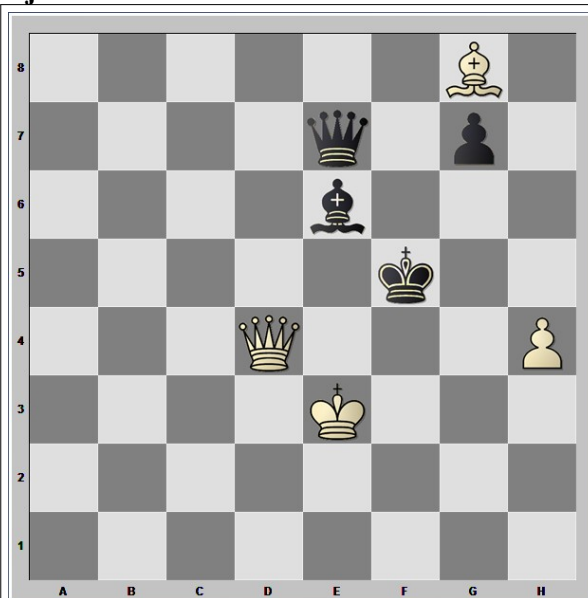


Diagramme 2 : Trait aux Blancs
Mat en 2 coups

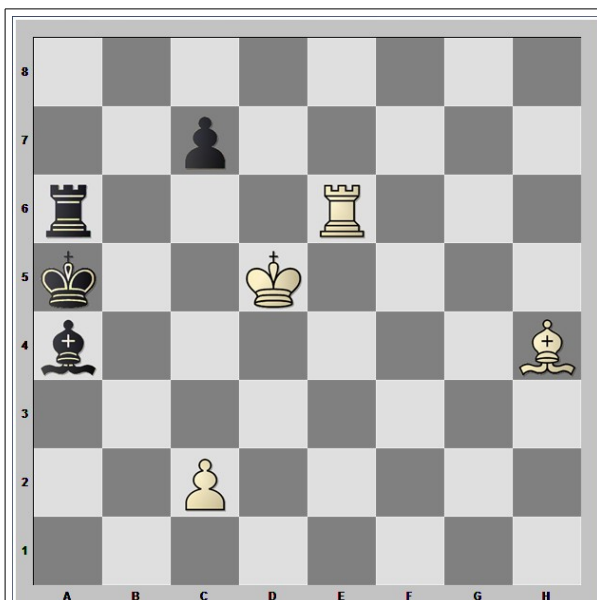


Diagramme 3 : Trait aux Blancs
Mat en 2 coups.

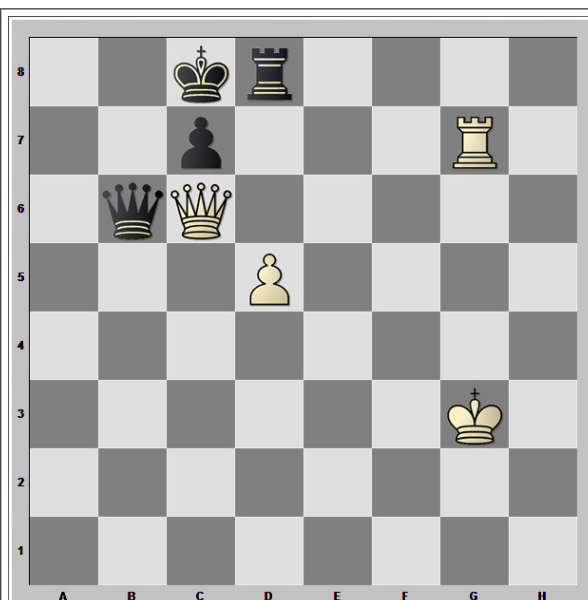
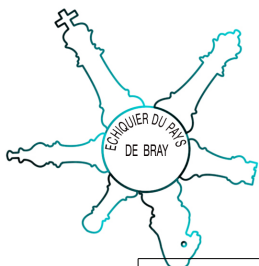


Diagramme 4 : Trait aux Blancs
Mat en 3 coups.



Club Échecs

Le mat de guéridon



Diagramme 5 : Trait aux Blancs

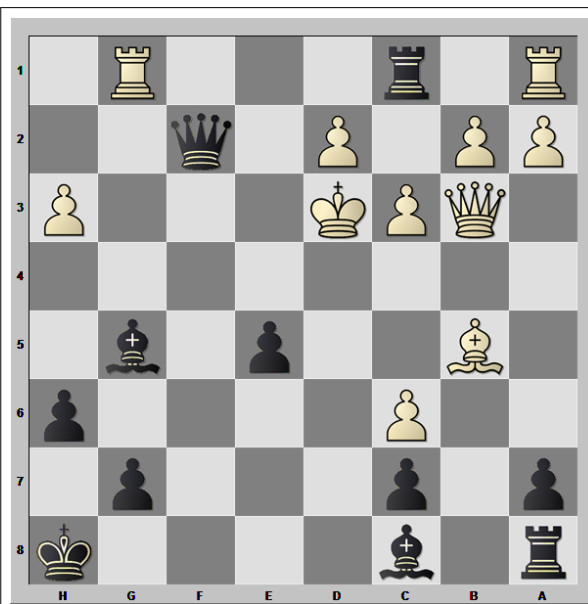


Diagramme 6 : Trait aux Noirs
Mat en 2 coups !

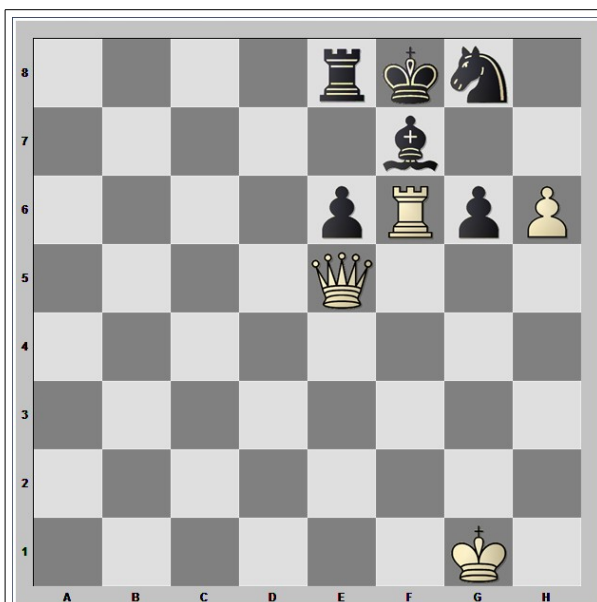


Diagramme 7 : Trait aux Blancs
Mat en 2 coups.

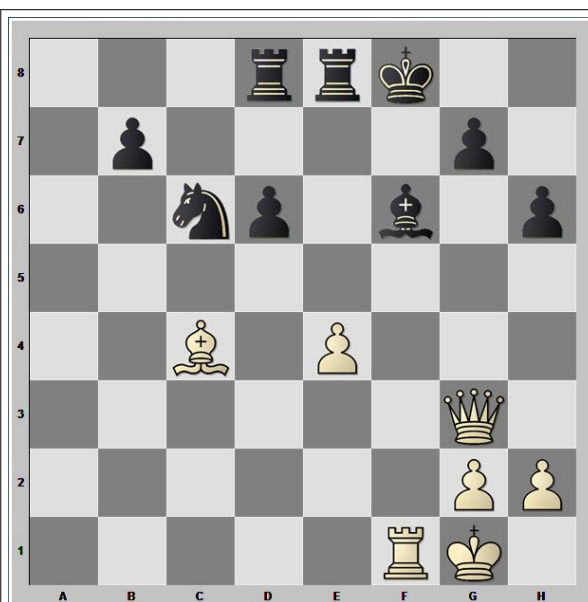


Diagramme 8 : Trait aux Blancs
Mat en 3 coups.