



Club Échecs

Le mat du berger (ou coup du berger)

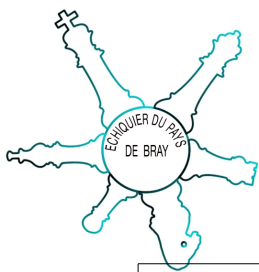
Essayé par tous les débutants, ce piège est certainement le plus connu, il se base sur la faiblesse du pion f7 uniquement défendu par le Roi. S'il fonctionne contre des adversaires débutants, il est facilement contré par les joueurs un peu plus expérimentés.

Exemple.

<p>Après 1.e4 e5 2.Fc4 (Le fou blanc vise déjà le pion f7) Fc5 3.Dh5. Le pion f7 est attaqué deux fois</p>	<p>Si les Noirs ne font pas attention avec par exemple 3. ...Cc6 alors les Blancs font échec et mat 4.Dxf7#</p>
<p>Même résultat avec inversion de l'ordre des coups (1. e4 e5 2. Dh5? Cc6 3. Fc4 Cf6?? 4. Dxf7 mat)</p>	

Imaginons maintenant que les Noirs essaient de mieux se défendre,

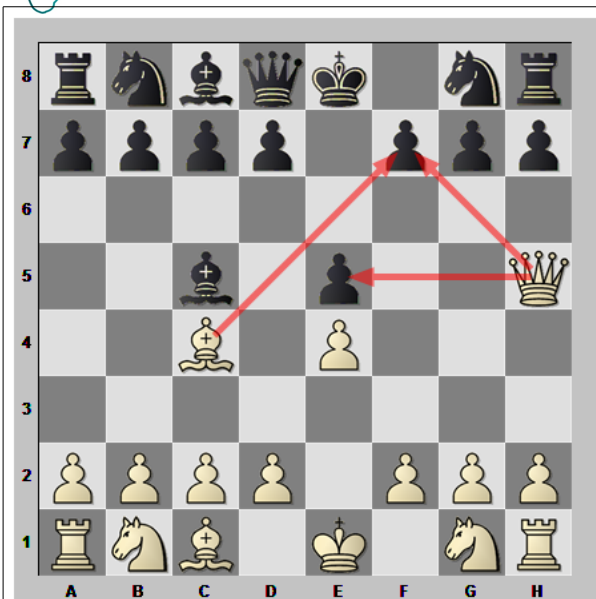
<p>Au lieu de jouer 3.Cc6, les Noirs jouent g6 pour défendre f7, mais alors la Dame Blanche s'empare du pion e5 et fait échec au roi.</p>	<p>Les Noirs doivent parer l'échec, exemple De7, et la Dame blanche peut alors prendre la Tour en h8, avec un gros avantage blanc.</p>



Club Échecs

Le mat du berger (ou coup du berger)

Voyons maintenant comment parer efficacement la menace !



Après 3.Dh5, il faut trouver un coup qui protège à la fois le pion e7 et le pion e5.

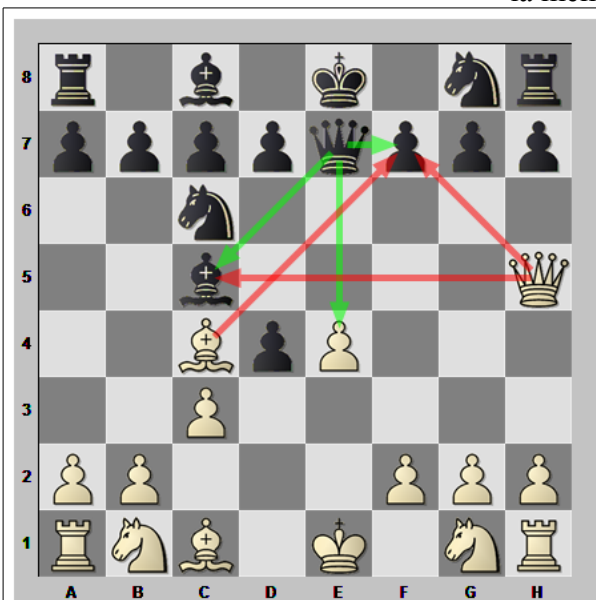


3. ...De7, C'est le meilleur coup, celui qu'il faut retenir. (En effet Df6 qui protège également e7 et e5, bouche la sortie naturelle du cavalier en f6.)

La menace est parée, les noirs sortiront ensuite leur cavalier en f6 pour attaquer la Dame et gagner des temps précieux dans l'ouverture.

Le coup du berger n'est donc pas un bon début pour les Blancs

Voyons maintenant un exemple de coup du berger un peu plus raffiné, mais qui se contre de la même façon.



Après 1. e4 e5 2.Fc4 Cc6 3.c3 (les Blancs retardent le piège) Fc5 4.d4 exd4 5.Dh5, ici la menace est à la fois le mat et la prise du Fou en c5.

3. ...De7, C'est toujours le meilleur coup ! Qui protège tout et menace échec en d4.



Après par exemple . 4.Fxf7 Dxf7 5.Dxc5 b6 6.Db5 Cf6, Les Noirs ont un bien meilleur développement et des menaces sur e4.