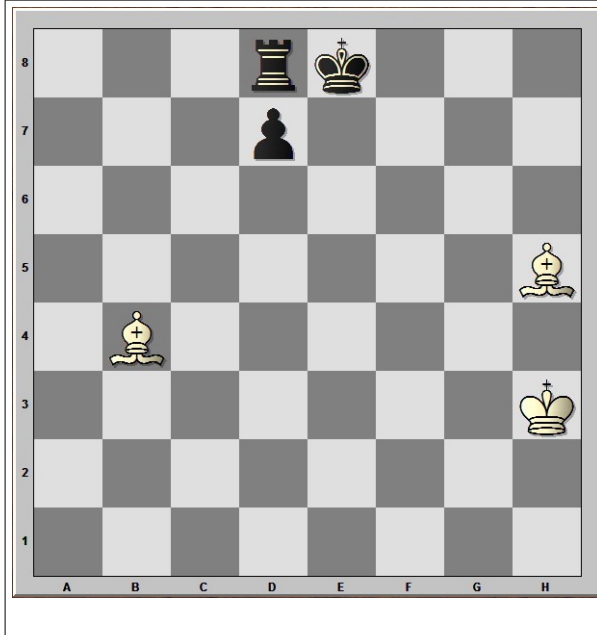


Club Échecs

Le mat de Boden

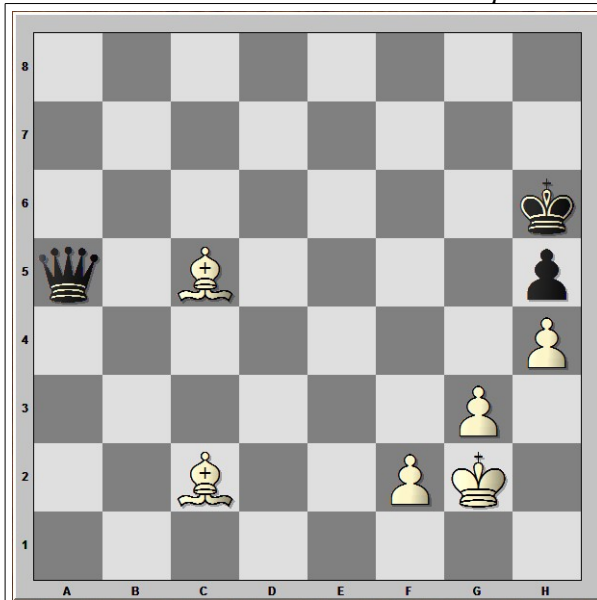
C'est un mat classique donné par deux fous.

Schéma type du mat



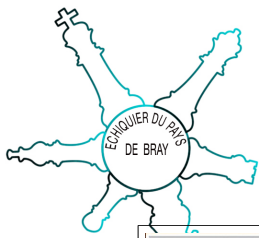
Le principe de ce mat repose sur le contrôle des cases de fuite du Roi noir par un Fou, le deuxième Fou faisant échec et mat.

Exemple 1 Trait aux blancs.



Ici le Fou de cases blanches contrôle g6 et h7, le pion h4 contrôle g5, il ne reste plus au Fou c5 qu'à faire mat.

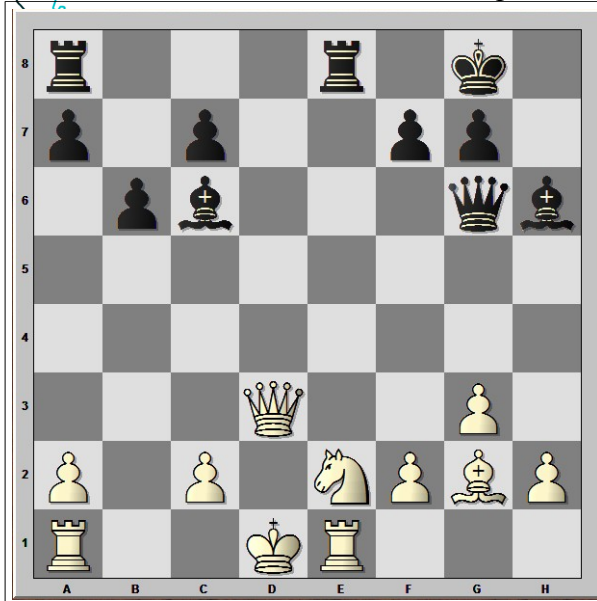
1. Ff8#



Club Échecs

Le mat de Boden

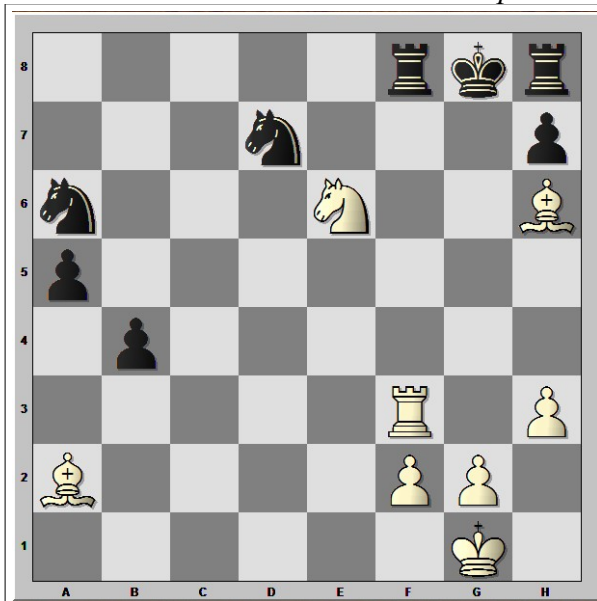
Exemple 2 *Trait aux Noirs.*



Ici la Dame Noire va forcer l'échange pour libérer la diagonale a4-d1.

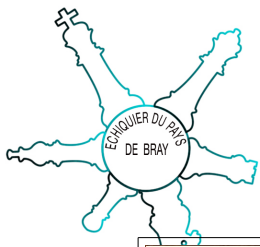
1. ...Dxd3+
2. cxd3 Fa4#

Exemple 3 *Trait aux Noirs.*



Ici les Blancs matent en deux coups, échecs à la découverte puis mat.

1. ... Cxf8+
2. b3 Fxb3+



Club Échecs

Le mat de Boden

A vous de jouer !

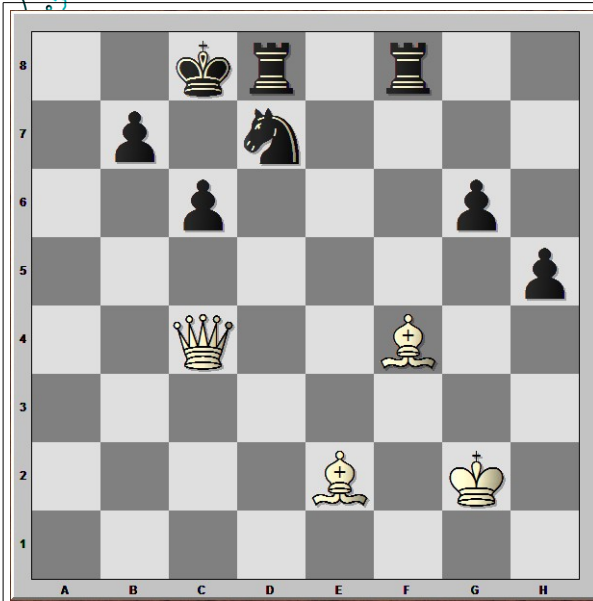


Diagramme 1 : Trait aux Blancs

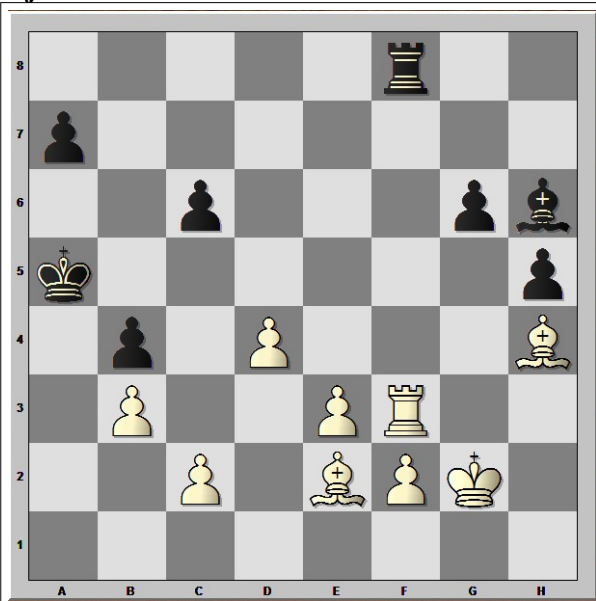


Diagramme 2 : Trait aux Noirs
Gain d'une tour ou mat de Boden !

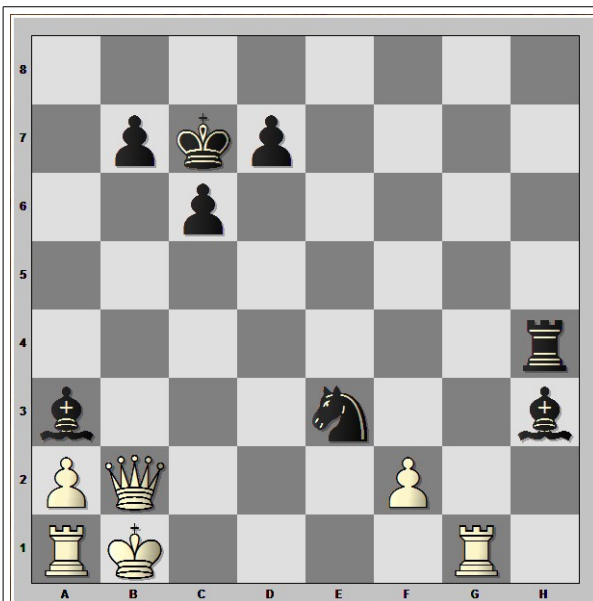


Diagramme 3 : Trait aux Noirs
Mat de Boden ou gain de la Dame

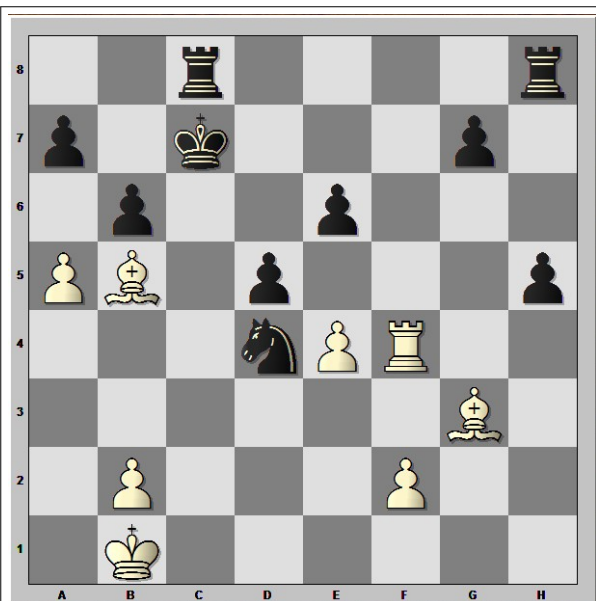


Diagramme 4 : Trait aux Blancs



Club Échecs

Le mat de Boden

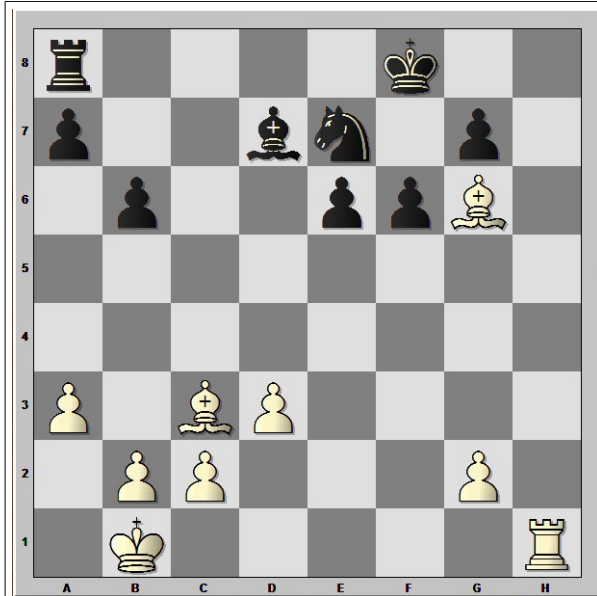


Diagramme 5 : Trait aux Blancs

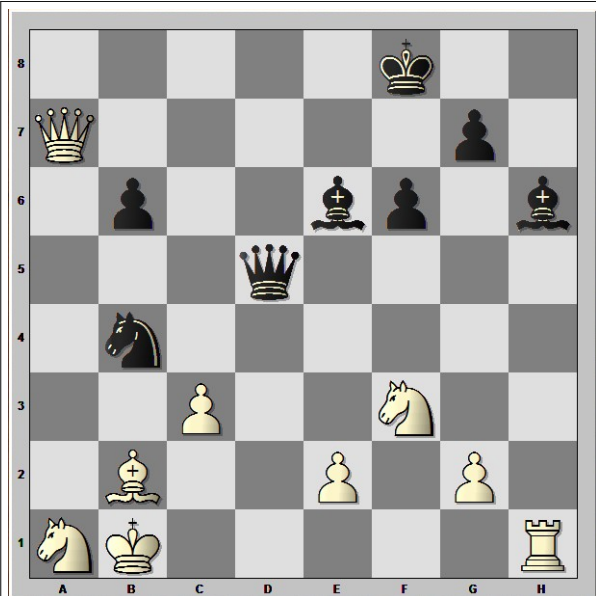


Diagramme 6 : Trait aux Noirs

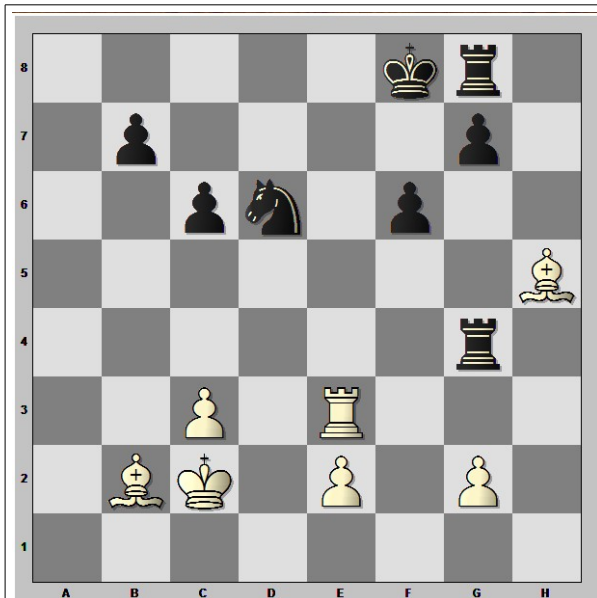


Diagramme 7 : Trait aux Blancs

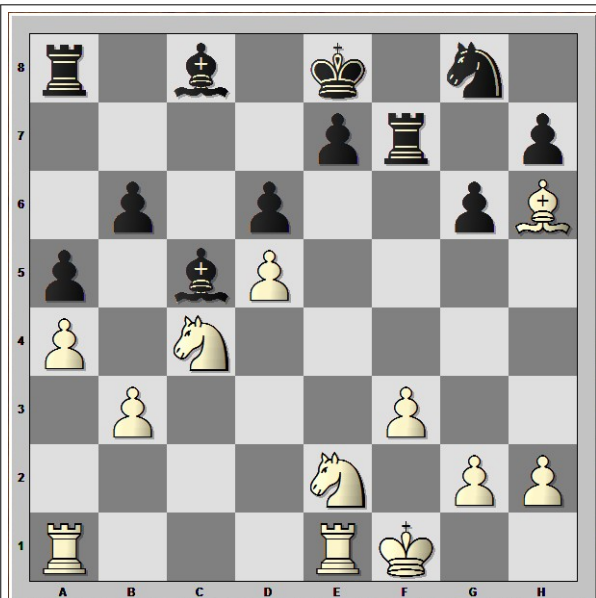


Diagramme 8 : Trait aux Noirs