



Club Échecs

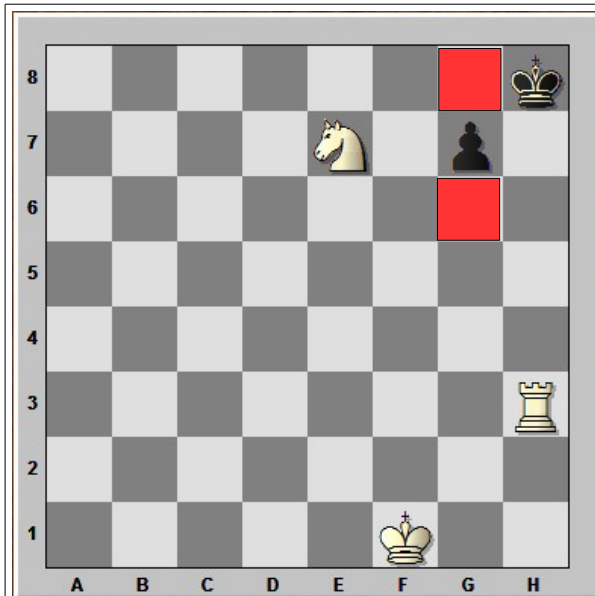
Le mat d'anastasia

C'est un mat classique qui associe l'action d'une Tour et d'un Cavalier.

Les éléments du mat d'Anastasia sont (pour un mat avec les Blancs):

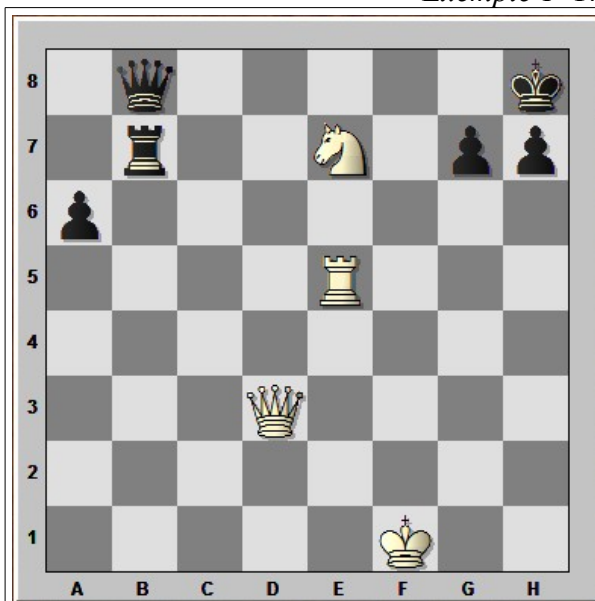
- Un Cavalier blanc sur la case e7
- Un pion noir en g7
- Le Roi noir sur la case h8.

Schéma type du mat



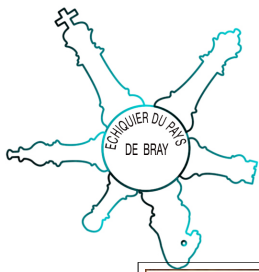
Le principe de ce mat repose sur le contrôle des cases de fuite du Roi noir par le Cavalier. Ici, les cases g8 et g6.

Exemple 1 Trait aux blancs.



La Dame Blanche va se sacrifier pour permettre à sa tour de venir faire échec et mat sur la colonne h.

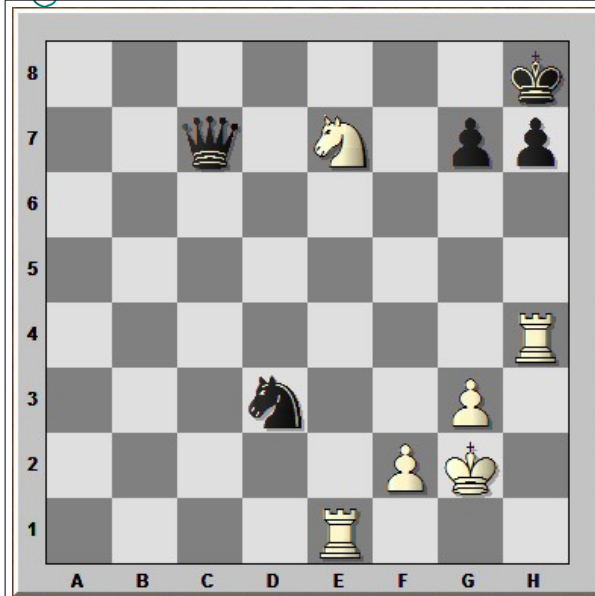
1. Dxh7+ Rxh7
2. Th5 #



Club Échecs

Le mat d'anastasia

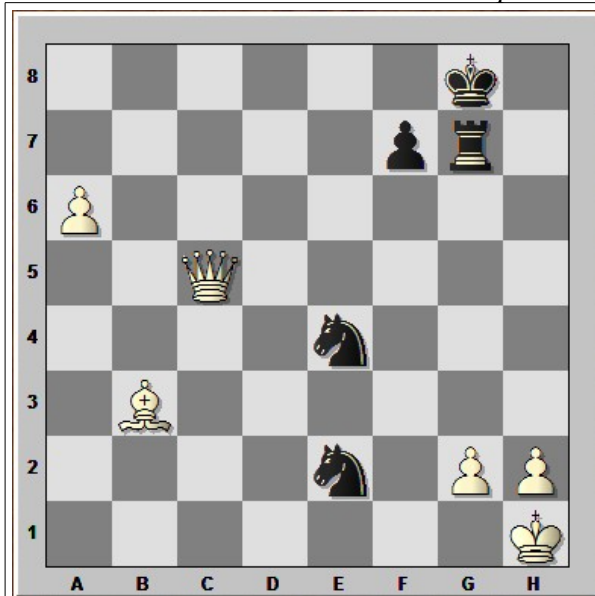
Exemple 2 Trait aux blancs.



Même principe un sacrifice de Tour en h7 pour libérer la colonne h, puis mat avec la deuxième tour.

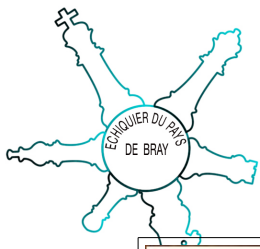
1. Txh7+ Rxh7
2. Th1#

Exemple 3 Trait aux Noirs.



Ici les Noirs matent en trois coups, sacrifice de Cavalier en g3 pour ouvrir la colonne h, puis échec avec la Tour, les Blancs ne peuvent qu'interposer la Dame et après Tour prend Dame, c'est mat.

1. ... Ce4g3+
2. hxg3 Th7+
3. Dh5 Txh5#



Club Échecs

Le mat d'anastasia

A vous de jouer !

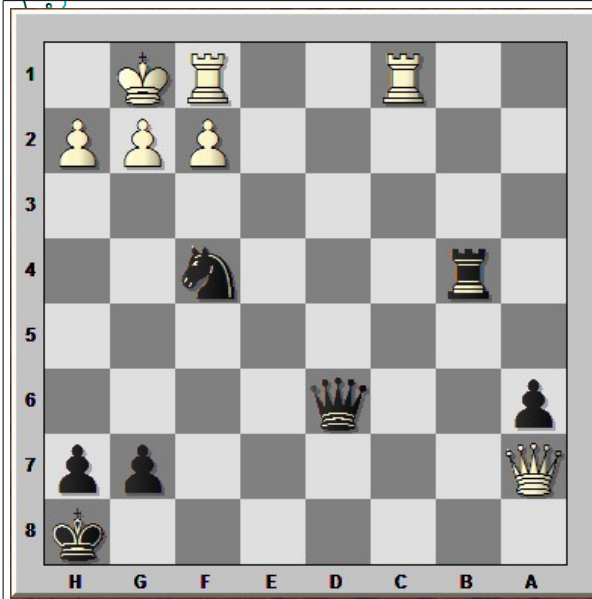


Diagramme 1 : Trait aux Noirs

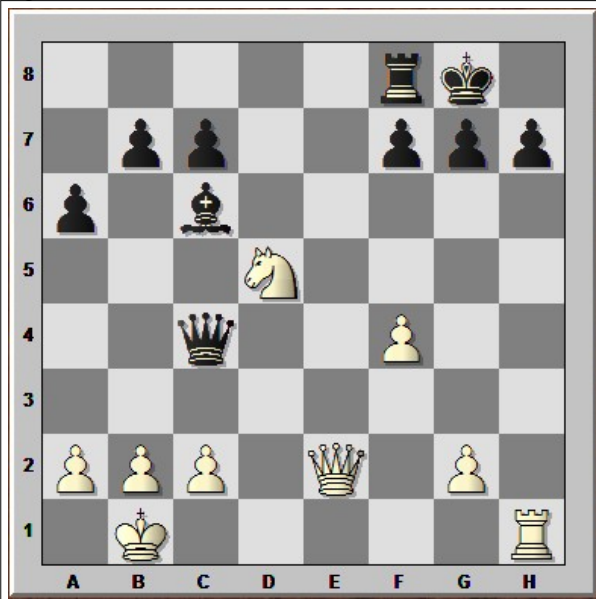


Diagramme 2 : Trait aux Blancs

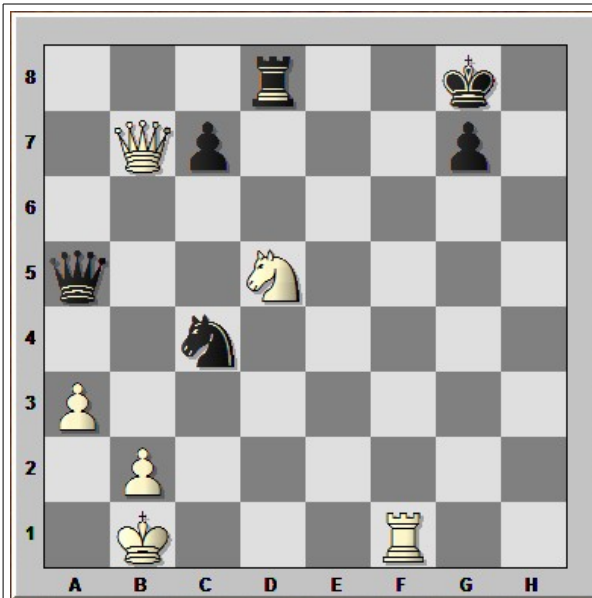


Diagramme 3 : Trait aux Blancs

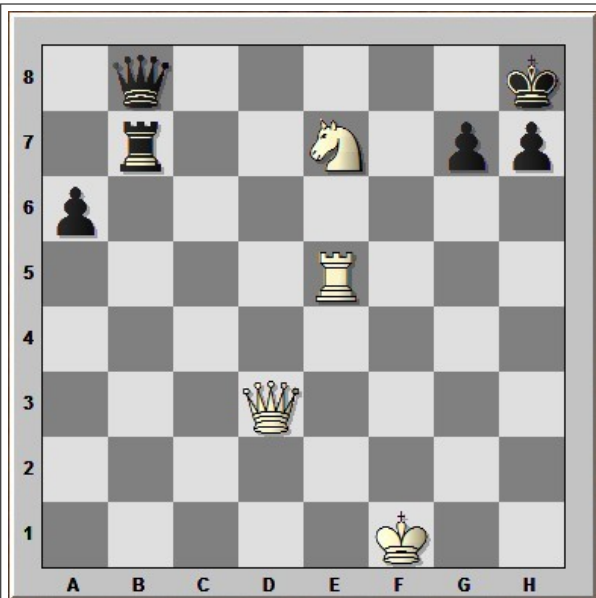
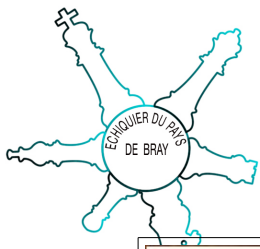


Diagramme 4 : Trait aux Blancs



Club Échecs

Le mat d'anastasia

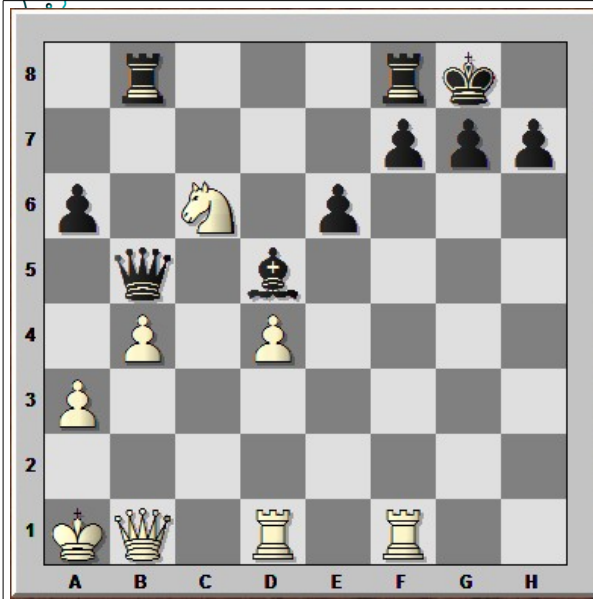


Diagramme 5 : Trait aux Blancs

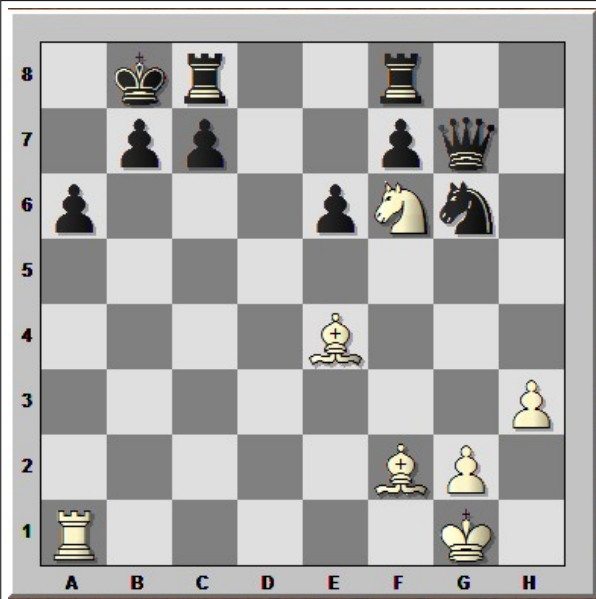


Diagramme 6 : Trait aux Blancs

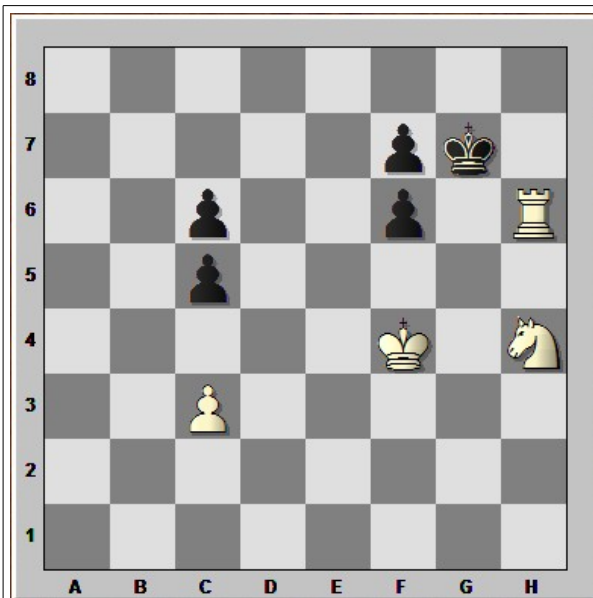


Diagramme 7 : Trait aux Blancs

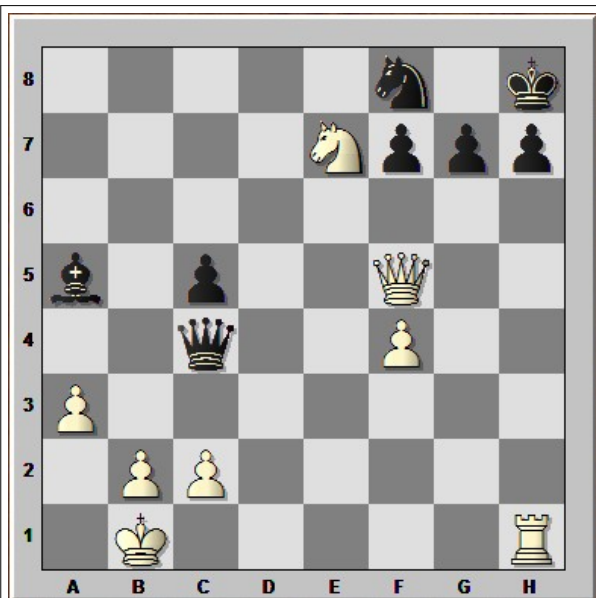


Diagramme 8 : Trait aux Blancs (mat en 6)