



# Club Échecs

Le mat d'Andersen

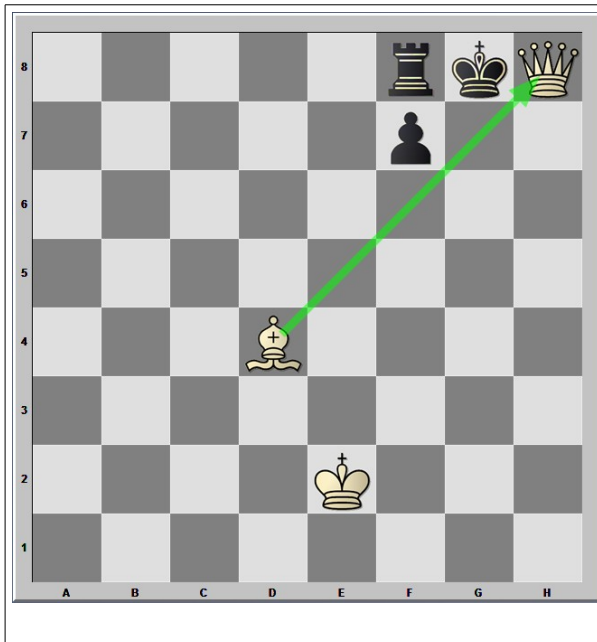
**Le mat d'Andersen est donné par une attaque latérale de la Tour ou de la Dame soutenue par son camp.**

Le nom vient de la magnifique partie Andersen-Zukertort, à Barmen, en 1869.

## Caractéristiques de ce mat : ( schéma avec les Blancs )

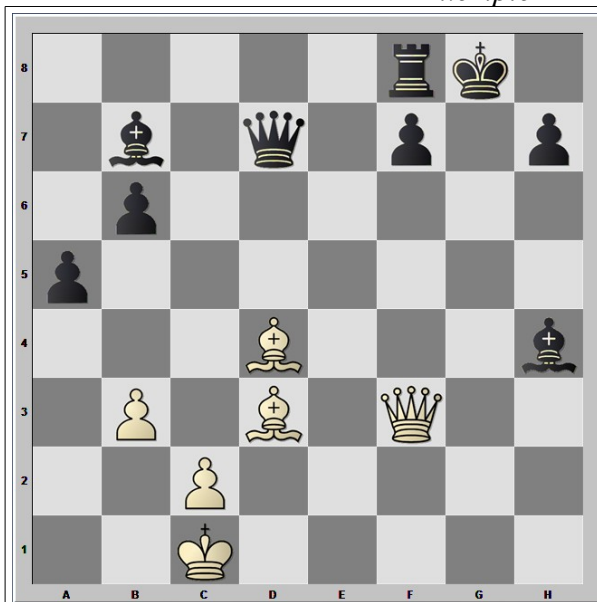
- La pièce qui donne le mat est protégée par un Fou
- Il n'y a pas de pion en g6 ou g7 pour les noirs.

### Premier schéma type du mat



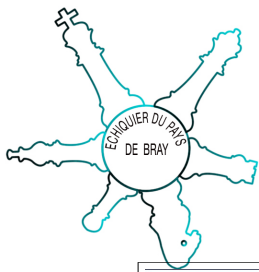
La dame protégée par le Fou donne un échec et mat latéral.

### Exemple 1 Trait aux blancs.



La combinaison commence par un sacrifice d'attraction pour ouvrir la colonne h.

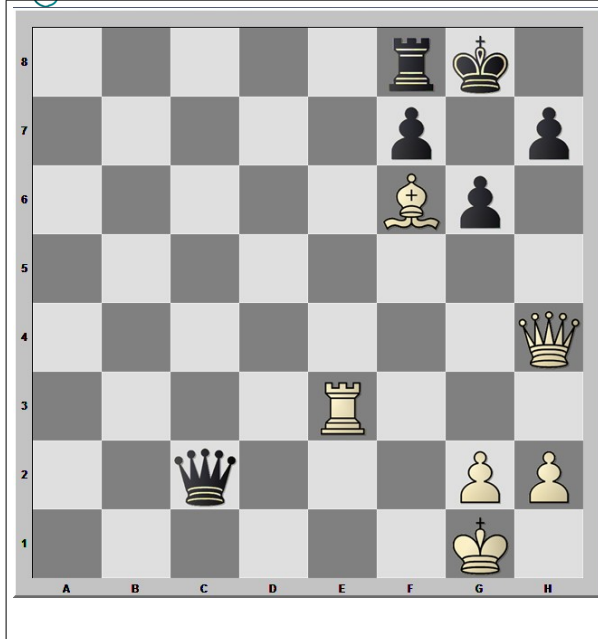
1. Fxh7+ Rxh7 ( sacrifice)
2. Dh5+ Rg8 (seule case possible)
3. Dh8# Échec et mat



# Club Échecs

## Le mat d'Andersen

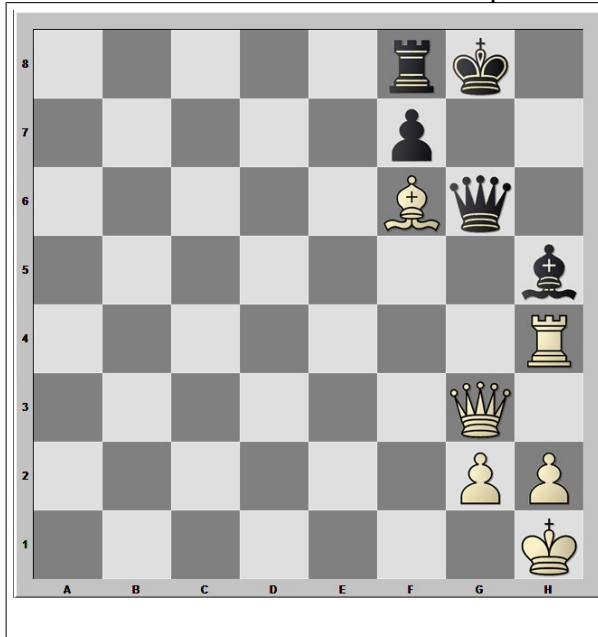
Exemple 2 *Trait aux blancs.*



Même principe, un sacrifice de Dame en h7 pour libérer la colonne h, puis mat avec la tour, protégée par son Fou.

1. D $x$ h7+ R $x$ h7
2. T $h$ 3+ R $g$ 8
3. T $h$ 8#

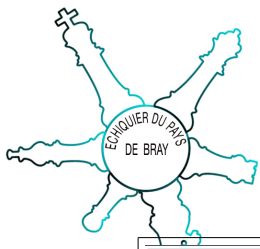
Exemple 3 *Trait aux Blancs.*



Ici les Blancs matent en deux coups, dégagement de la colonne h en laissant la Dame en prise en g3, puis échec avec la Tour,

1. T $x$ h5 D $x$ g3
2. T $h$ 8#

Si la Dame noire ne prend pas en g3 par exemple T $b$ 8 la Tour mate quand même en h8, et si la Dame noire va en g7, alors Dame blanche prend g7 mat.



# Club Échecs

## Le mat d'Andersen

A vous de jouer !

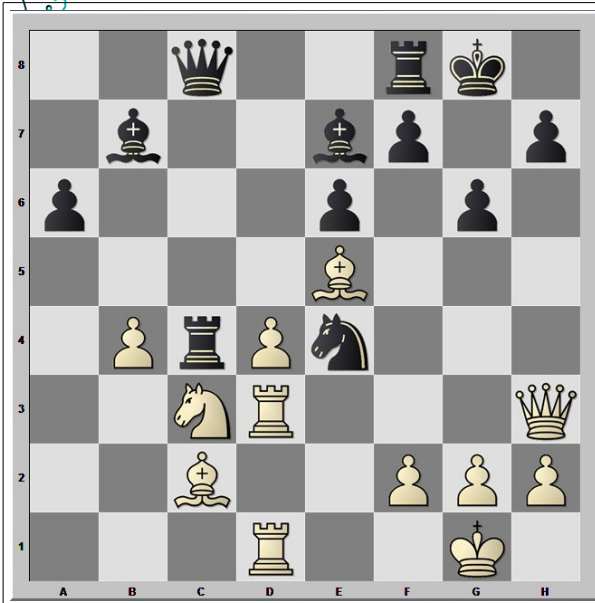


Diagramme 1 : Trait aux Blancs

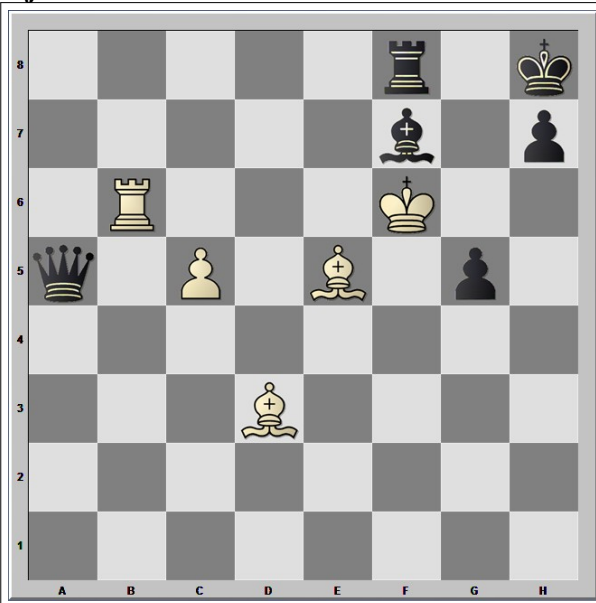


Diagramme 2 : Trait aux Blancs

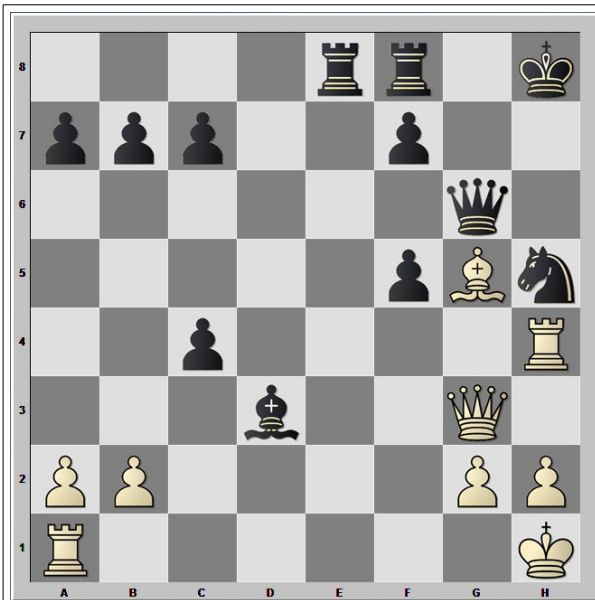


Diagramme 3 : Trait aux Blancs

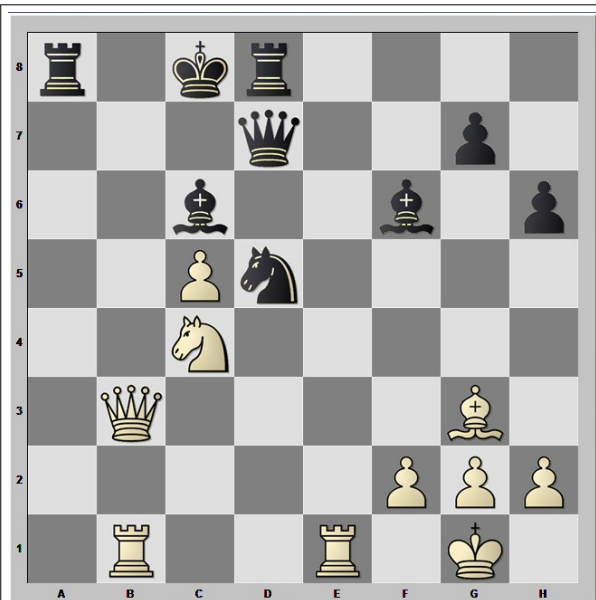
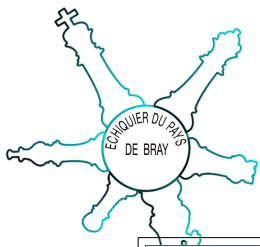


Diagramme 4 : Trait aux Blancs



# Club Échecs

## Le mat d'Andersen

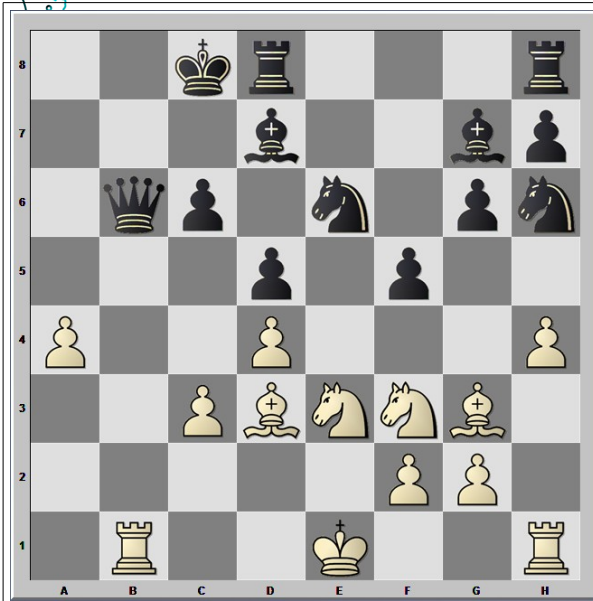


Diagramme 5 : Trait aux Blancs

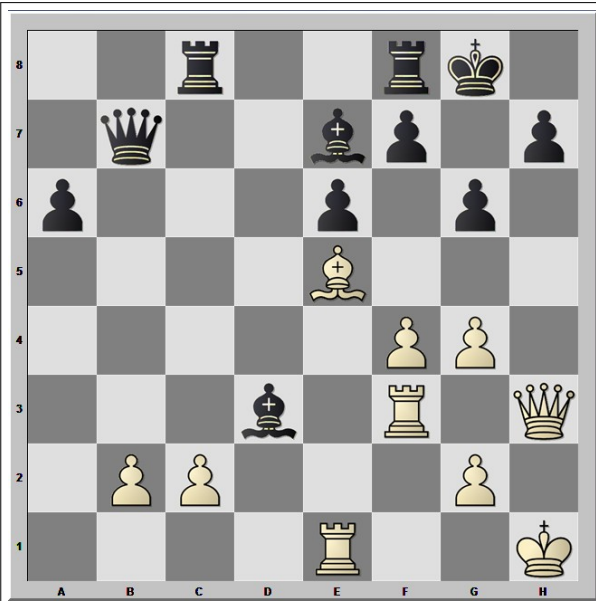


Diagramme 6 : Trait aux Blancs

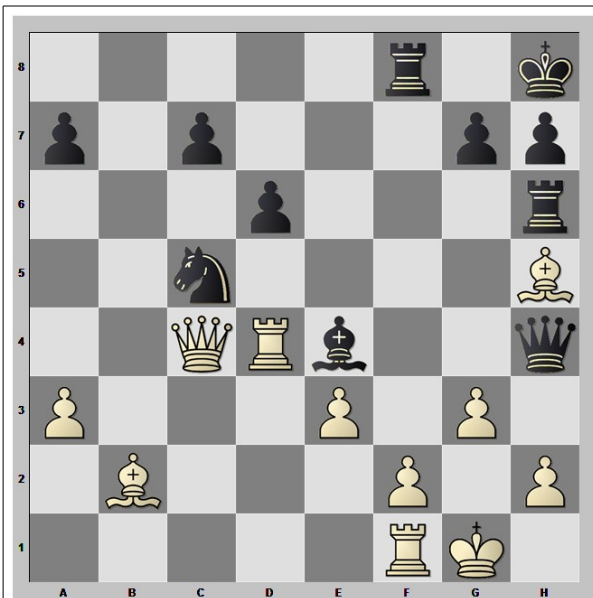


Diagramme 7 : Trait aux Noirs

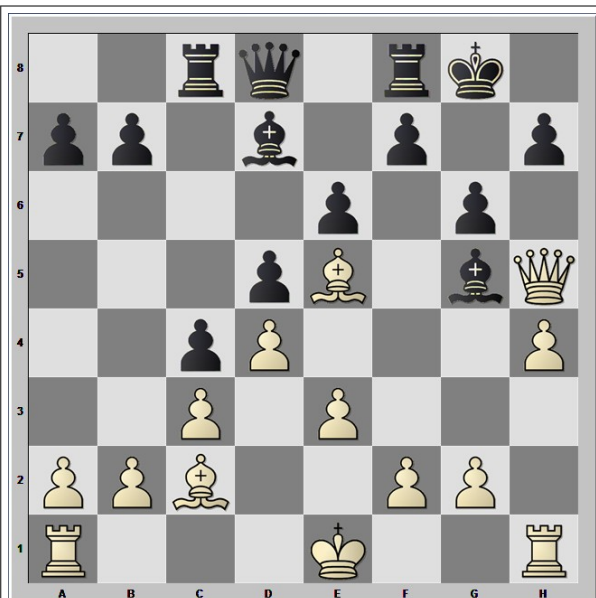


Diagramme 8 : Trait aux Blancs