



# Club Échecs

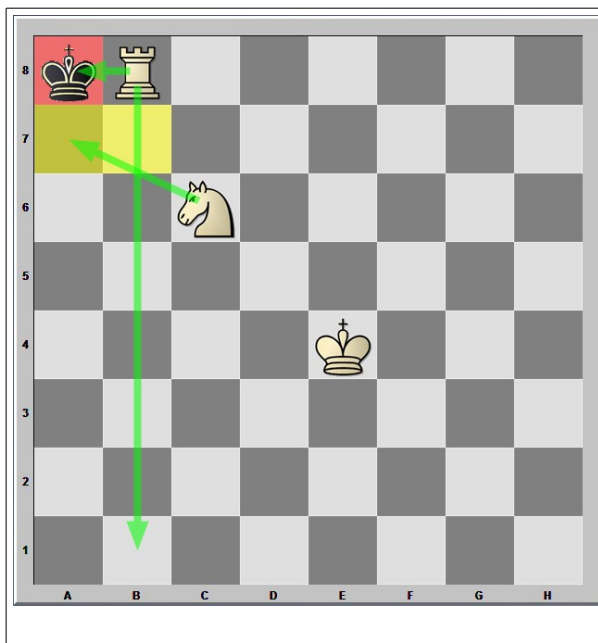
Le mat des arabes

**C'est un mat classique qui associe l'action d'une Tour et d'un Cavalier.**

**Les éléments du mat Arabe sont ( pour un mat avec les Blancs ):**

- Un Cavalier blanc qui protège la Tour et contrôle une case de fuite.
- Une Tour qui fait échec et contrôle une case de fuite
- Le Roi noir dans un angle ou bloqué.

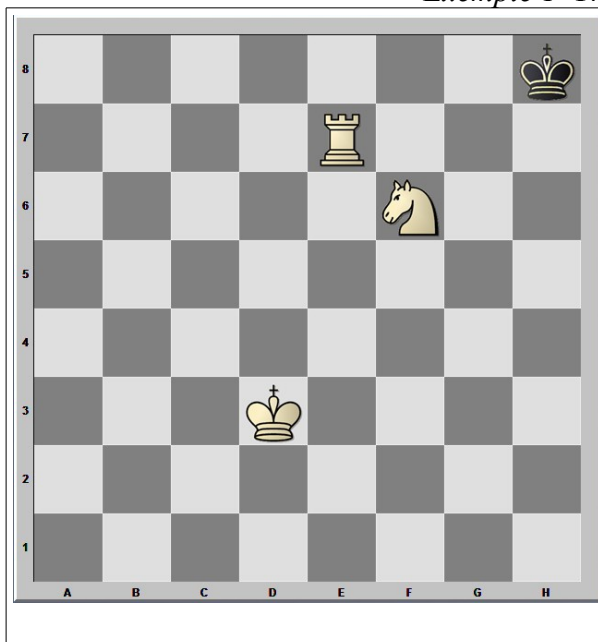
**Schéma type du mat**



Le principe de ce mat repose sur le contrôle des cases de fuite du Roi noir par le Cavalier et la Tour.

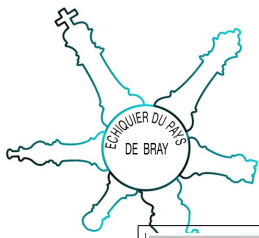
Ici, les cases a7 et b7.

*Exemple 1 Trait aux blancs.*



C'est aux Blancs de jouer ( heureusement sinon, il y a Pat !), la Tour en septième rangée va mettre le Roi Noir échec et mat en jouant

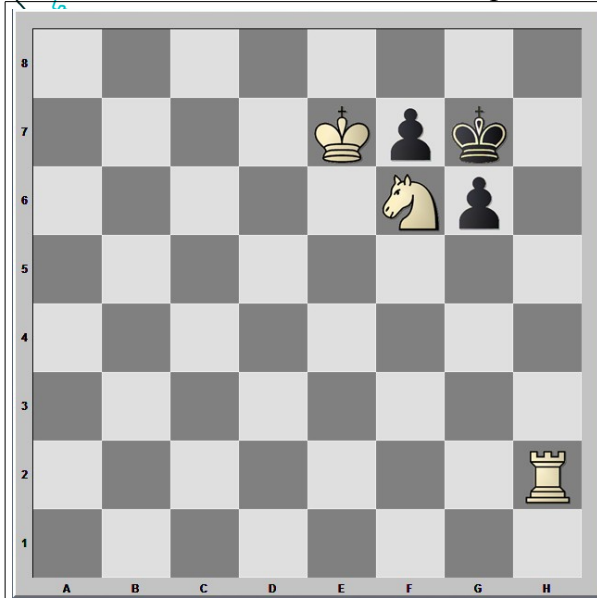
1. Th7#.



# Club Échecs

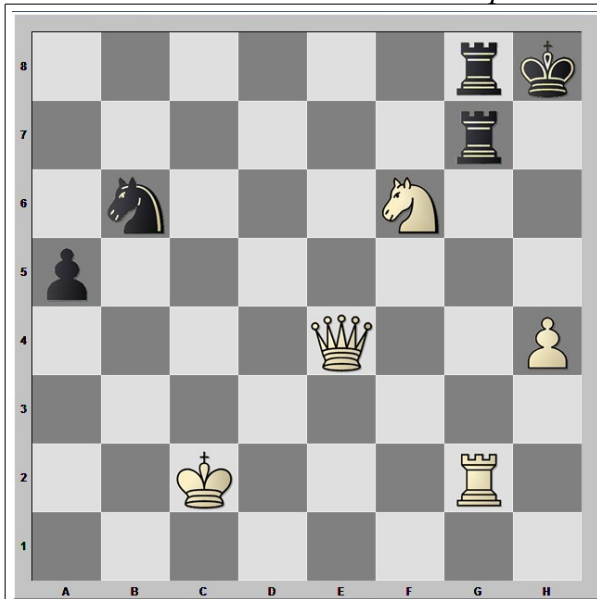
## Le mat des arabes

### Exemple 2 Trait aux blancs.



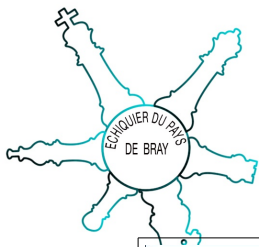
Ici, le Roi Noir est entouré de ses propres pions qui l'empêchent de fuir, le Roi Blanc soutient le Cavalier et contrôle la case f8. Il ne reste plus à la Tour Blanche qu'à venir mater en h7.

### Exemple 3 Trait aux Blancs.



Ici il va falloir utiliser une petite déviation afin de réaliser le mat Arabe.  
Pensez au sacrifice !

1. Dh7+ Txh7 ( seul coup )
2. Txg8#



# Club Échecs

Le mat des arabes

A vous de jouer !

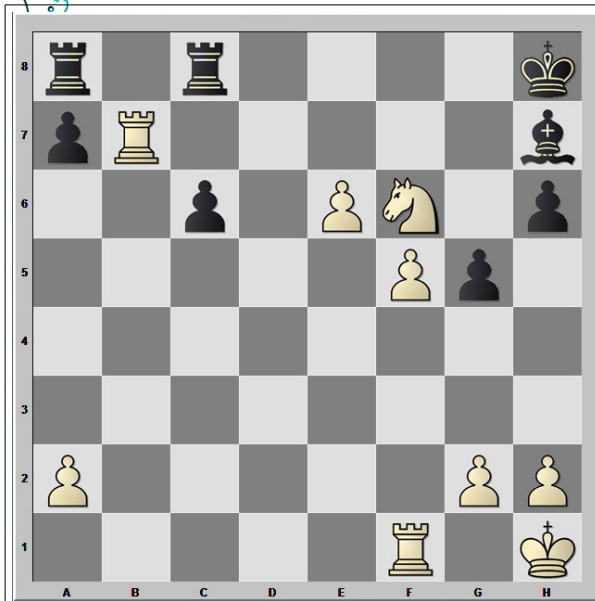


Diagramme 1 : Trait aux Blancs

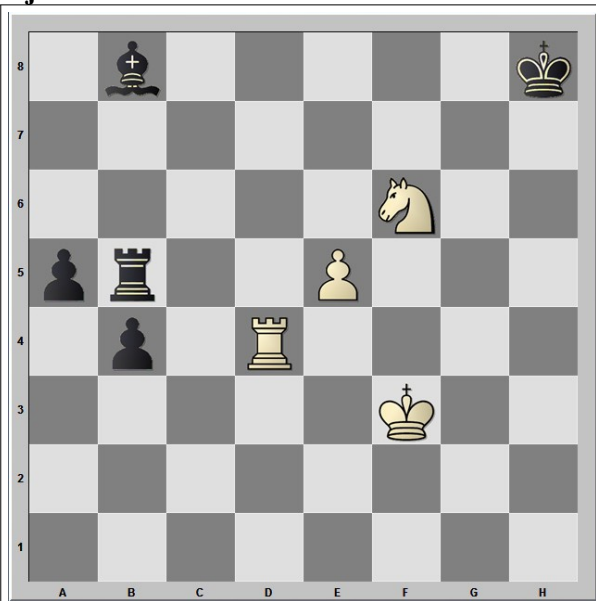


Diagramme 2 : Trait aux Blancs

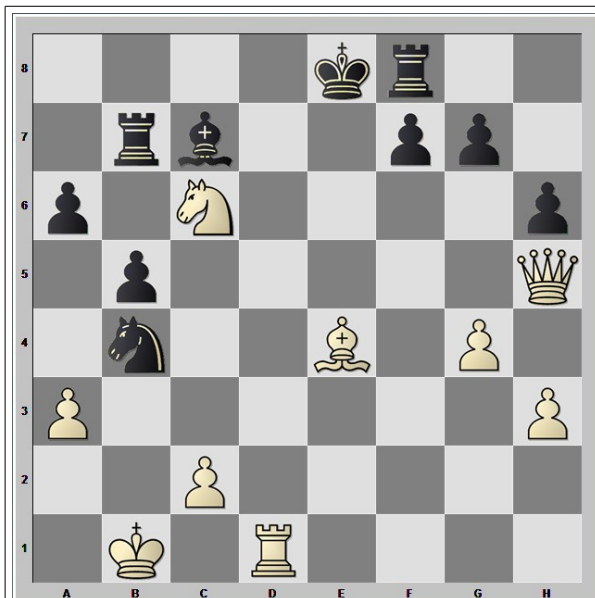


Diagramme 3 : Trait aux Blancs

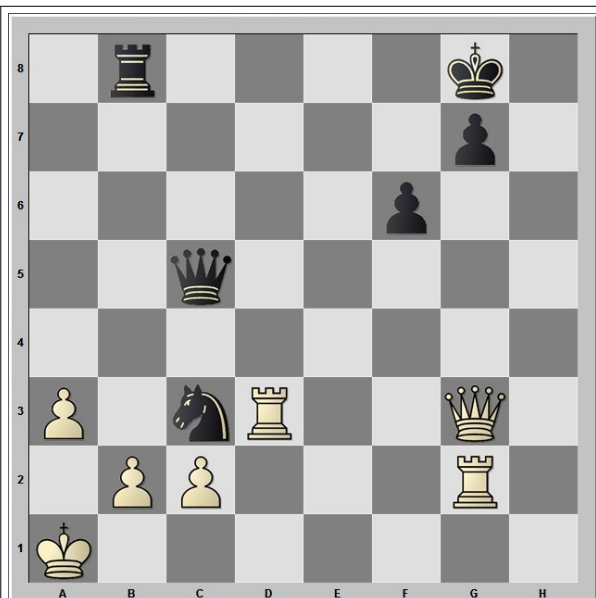
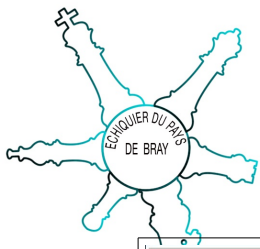


Diagramme 4 : Trait aux Noirs



# Club Échecs

## Le mat des arabes

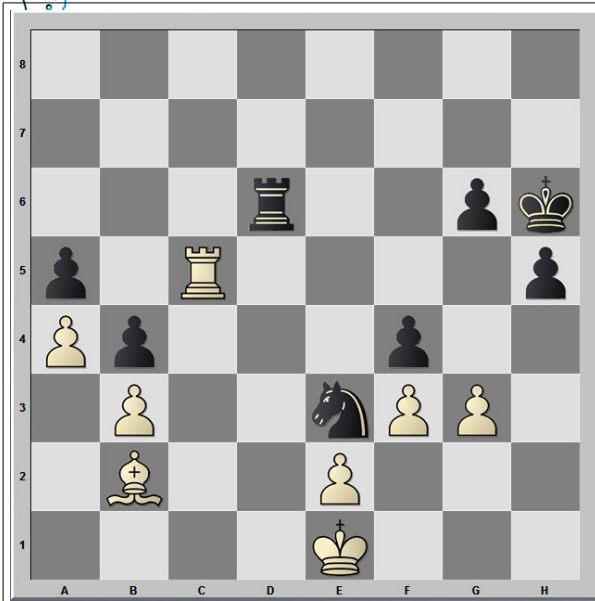


Diagramme 5 : Trait aux Noirs

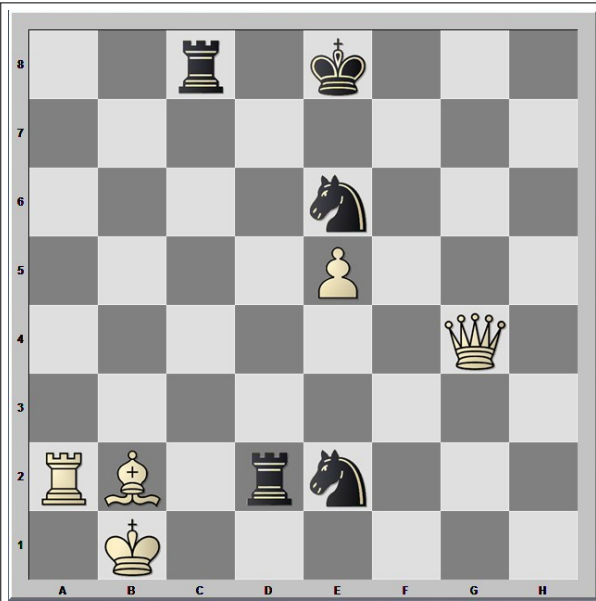


Diagramme 6 : Trait aux Noirs

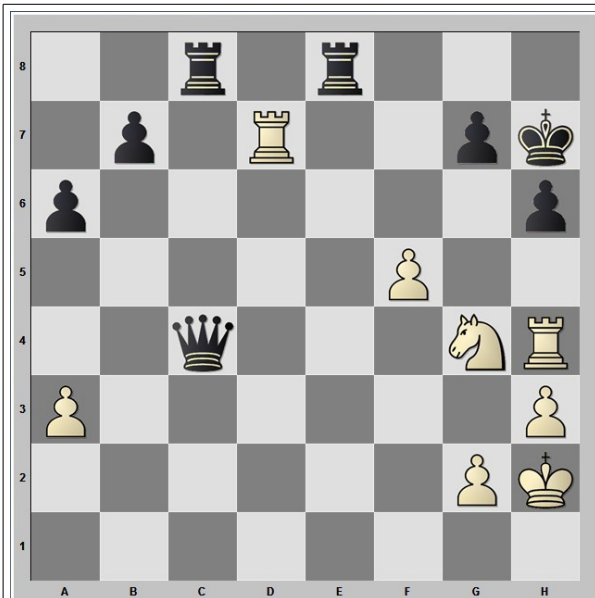


Diagramme 7 : Trait aux Blancs

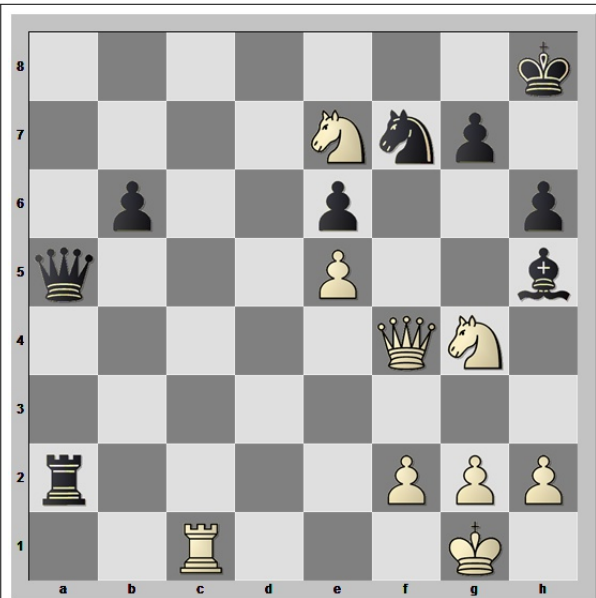
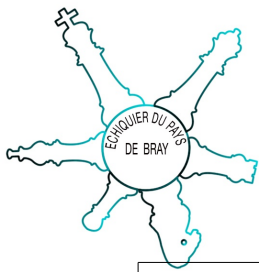


Diagramme 8 : Trait aux Blancs

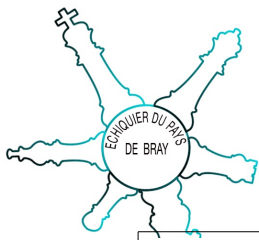


# Club Échecs

## Le mat des arabes

### Réponses

Ex1	1.Txh7#
Ex2	1.Tg4 ( menace le mat arabe ) les noirs jouent ce qu'ils veulent par exemple Fxe5 ou Txe5 2. Tg8#
Ex3	1.De5+ ( sacrifice de Dame pour dévier le Fou qui protège d8) Fxe5 (seul coup possible des Noirs) 2. Td8#
Ex4	1. ... Dxa3+ ( Sacrifice de Dame pour libérer la colonne b) bxa3 (seul coup possible des Blancs) 2. Tb1#
Ex5	1. ... Td1+ 2. Rf2 (le Roi en échec doit fuir) Tf1#
Ex6	1. ... Tc1+ 2. Fxc1 ( seul coup possible, je prend la pièce qui met en échec) Cc3+ 3.Ra1 ( le Roi est obligé de fuir dans le coin) Txa2#
Ex7	1. Cf6+ Rh8 ( seule case de Fuite possible pour le Roi) 2. Txh6+ gxh6 ( seul coup possible, je prends la pièce qui met en échec ) 3. Th7# l'autre tour fait mat.
Ex8	1. Tc8+ Rh7 ( 1. ...Cd8 2.Df8+ Rh7 3.Dg8# ) 2.De4+ g6 3.Cf6+ Rg7 4.Tg8#



# Club Échecs

Le mat des arabes  
Pour les plus courageux ...

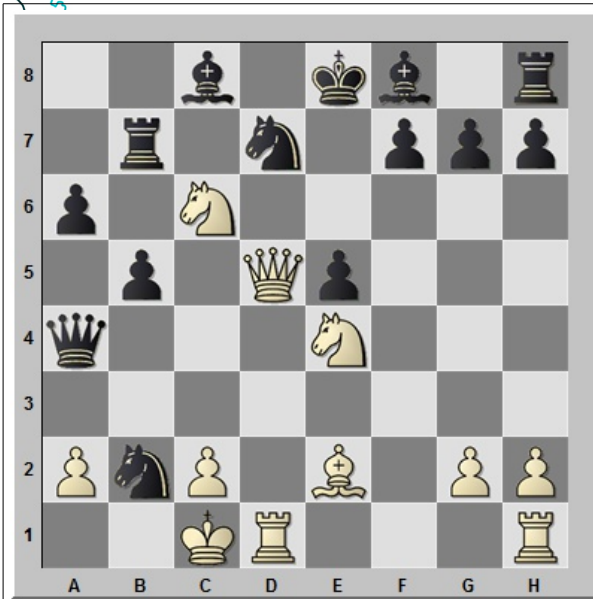


Diagramme 9 : Trait aux Blancs  
Mat en deux.

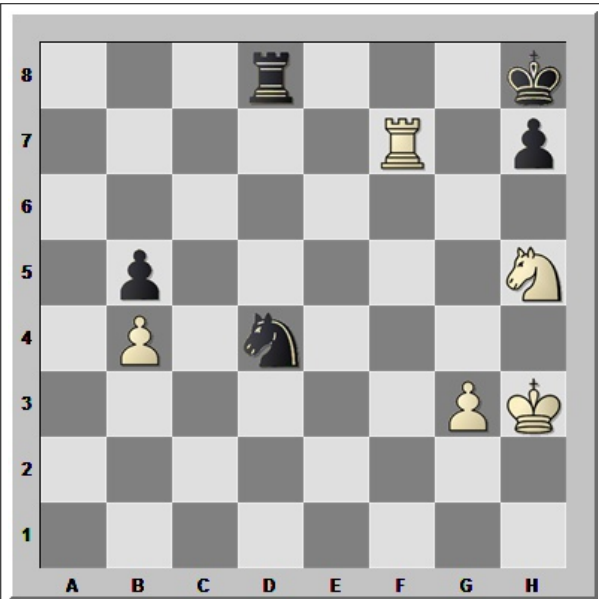


Diagramme 10 : Trait aux Blancs  
Mat en trois.

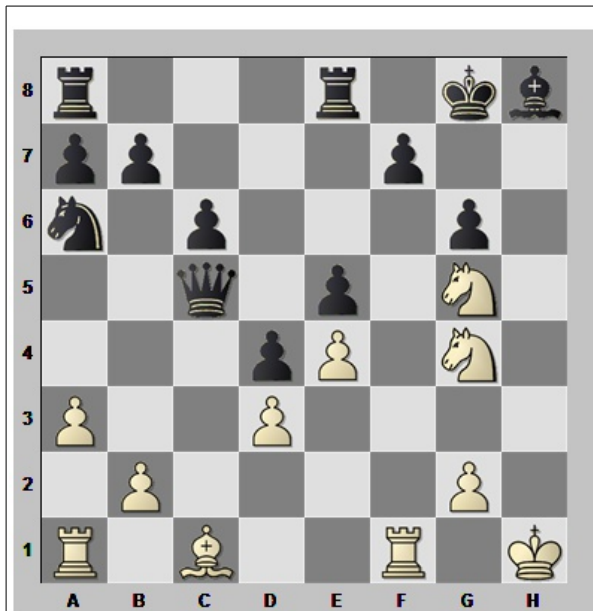


Diagramme 11 : Trait aux Blancs  
Mat en trois.

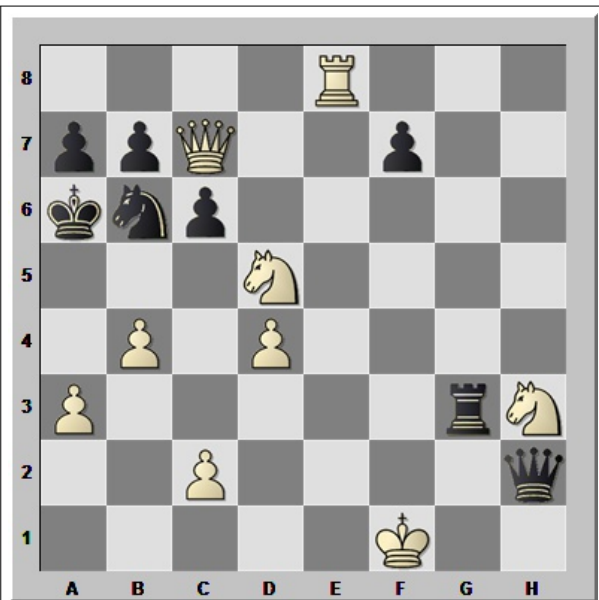
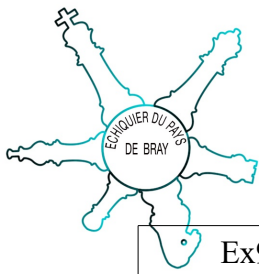


Diagramme 12 : Trait aux Blancs  
Mat en trois.



# Club Échecs

## Le mat des arabes

### Réponses

Ex9	1.Dxe5 Cxe5 2.Td8#
Ex10	1. Cf6 Td7 2.Txd7 Ce2 3.Txh7#
Ex11	1. Ch6+ Rg7 2.Txf7 Rxh6 3.Th7#
Ex12	1.Dxb6+ axb6 2.Cc7+ Ra7 3.Ta8#
Ex13	
Ex14	
Ex15	
Ex16	