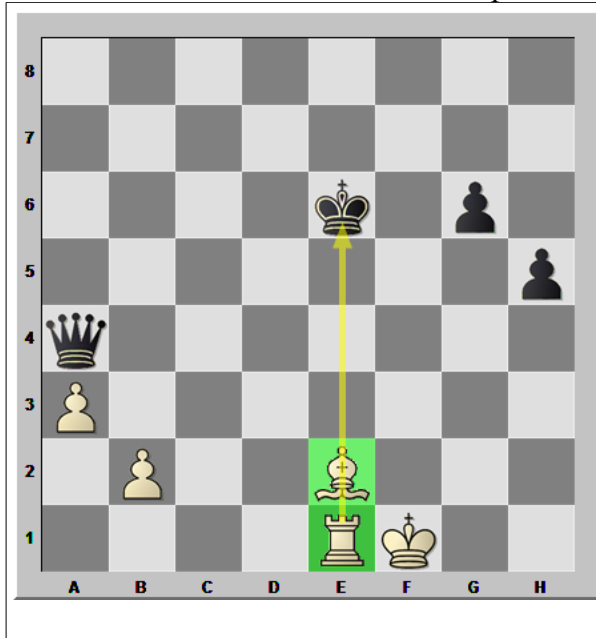


Club Échecs

La Batterie

Une batterie se présente lorsqu'une pièce à longue portée est cachée derrière une autre de même couleur.

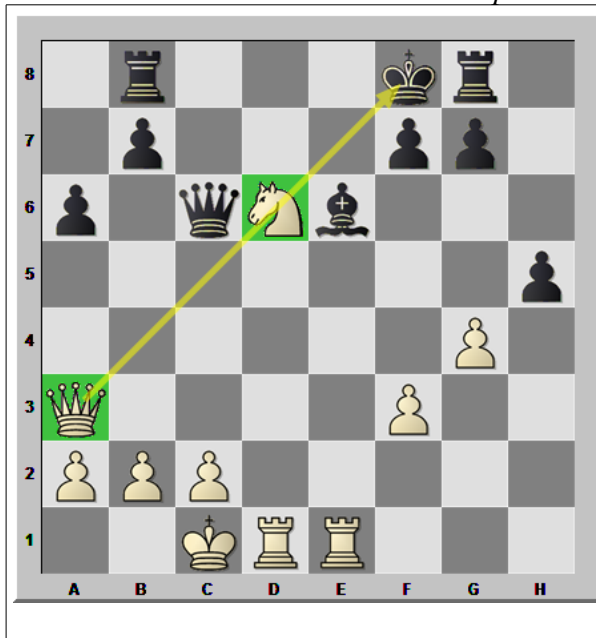
Exemple 1 Trait aux blancs.



Les Noirs ont un avantage matériel, mais la batterie Fou, Tour blanche va frapper.

1. Fb5+ gagne la Dame et la partie.

Exemple 2 Trait aux blancs.

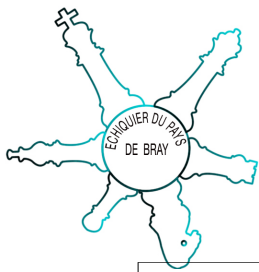


Une fois repérée la batterie, la difficulté consiste à trouver la meilleure place pour la pièce qui découvre l'autre, ici le Cd6.

1. Cf5+ (qui menace en même temps De7#)

1... Dd6 (ou 1... Dc5) et prise de la dame

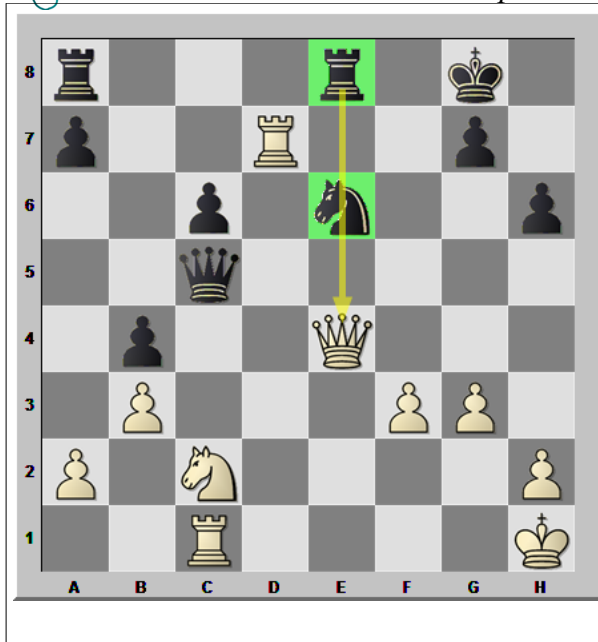
2.Dxd6+ avec nouvel échec .



Club Échecs

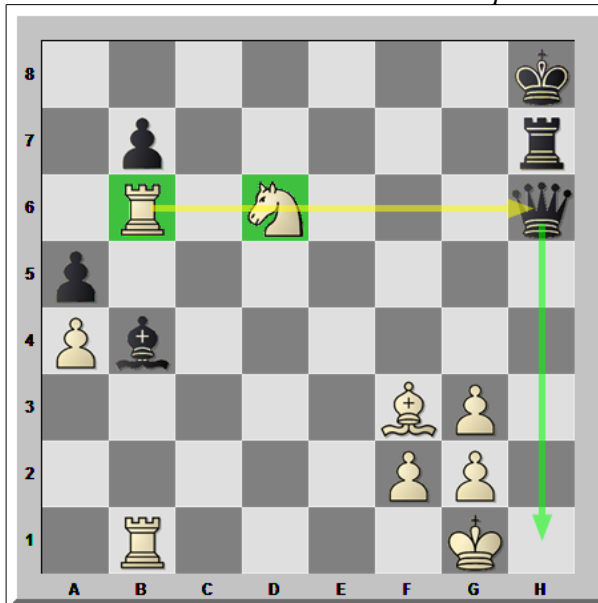
La Batterie

Exemple 3 Trait aux Noirs.



Ici, le Cavalier noir va attaquer en reculant ...
1. ... Cf8 menaçant à la fois la Tour en d7 et permettant à la pièce lourde (la Tour e8) d'attaquer la Dame en e4.

Exemple 4 Trait aux blancs.



Attention, il faut réagir les Blancs, sinon les Noirs menacent mat avec Dame h1 !
 Encore une fois, la batterie Tour-Cavalier va permettre aux Blancs de sortir de l'impasse.
 1. Cf7+ (échec) et la Tour vise la Dame!
 2. Txf7 Txf6+



Club Échecs

La Batterie

A vous de jouer !

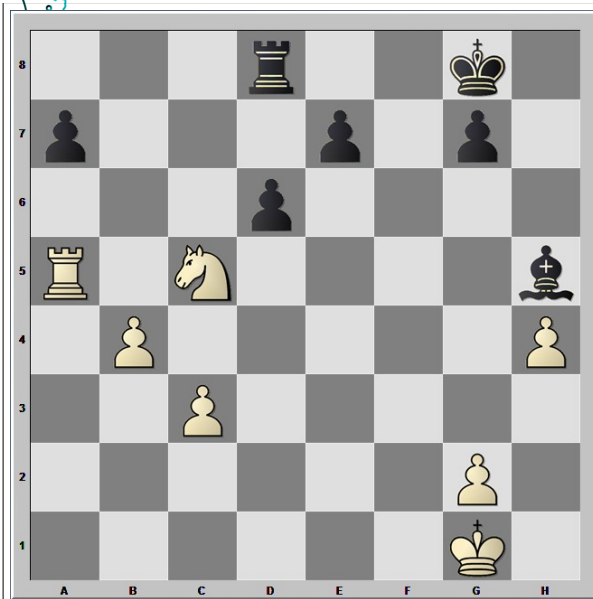


Diagramme 1 : Trait aux Blancs

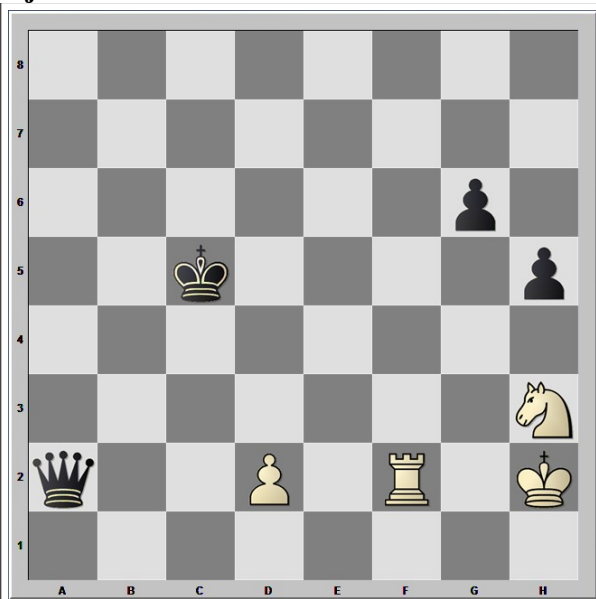


Diagramme 2 : Trait aux Blancs

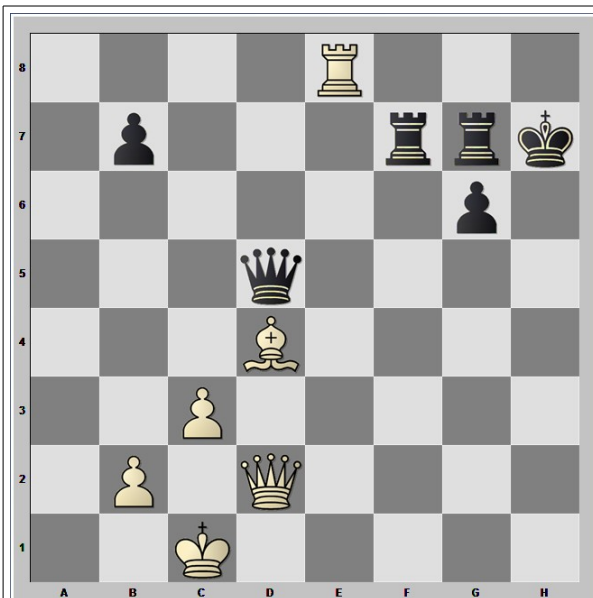


Diagramme 3 : Trait aux Blancs

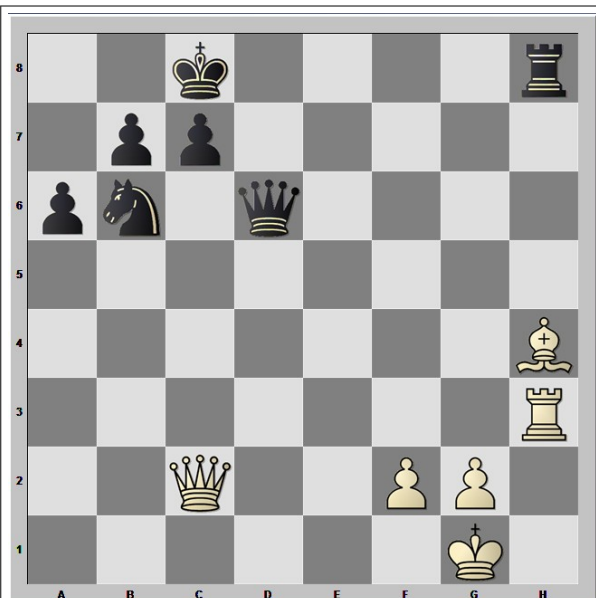


Diagramme 4 : Trait aux Blancs



Club Échecs

La Batterie

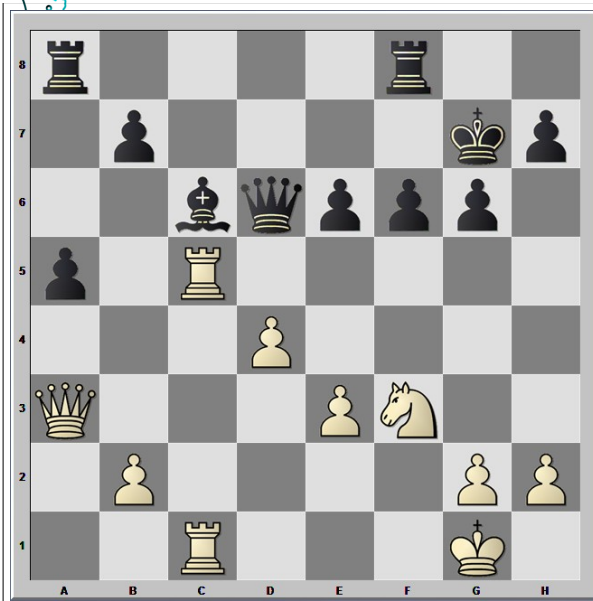


Diagramme 5 : Trait aux Blancs

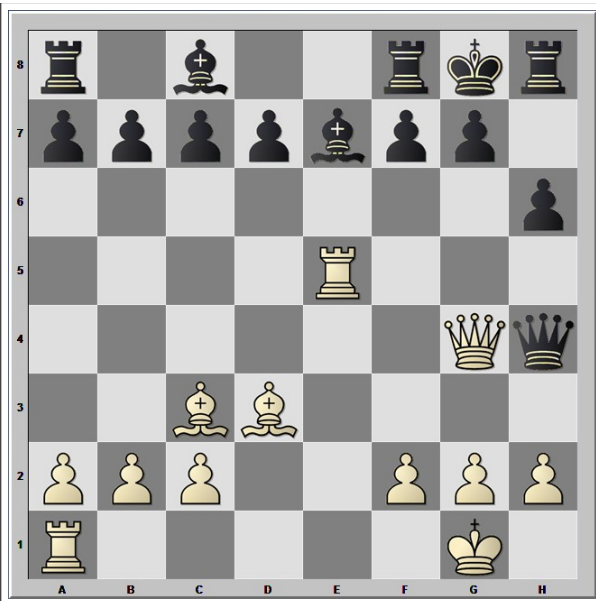


Diagramme 6 : Trait aux Blancs

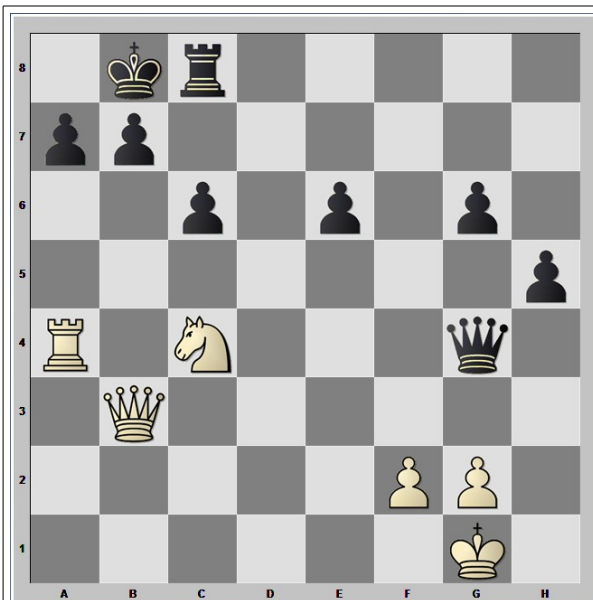


Diagramme 7 : Trait aux Blancs

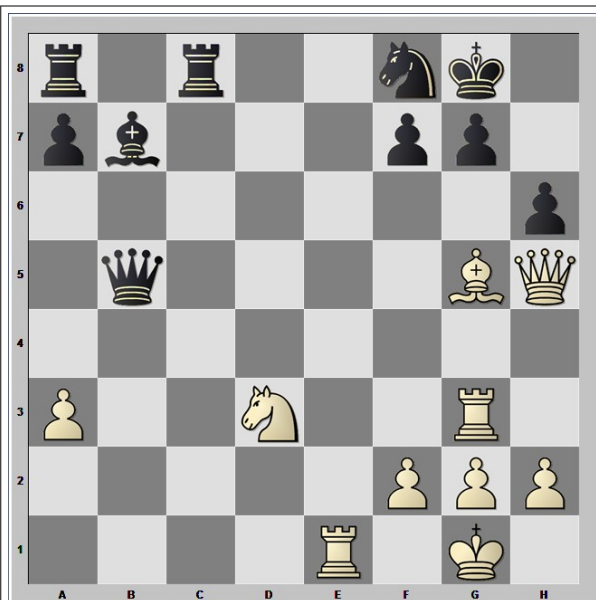


Diagramme 8 : Trait aux Blancs